

B. PODZEMNE VODE

B. GROUNDWATERS

B.0. POJASNILA K PREGLEDNICAM

V poglavju o podzemnih vodah (B) so poleg uvodnih Pojasnil (B.0.) še tri podpoglavja s preglednicami. V njih so podatki in rezultati meritev za 131 postaj, ki so delovale leta 2004 v mreži za podzemne vode.

Razlage pojmov in okrajšav v preglednicah:

Št. – tekoča številka postaje za meritve globine do podzemne vode;
Šifra – šifra postaje v računalniški datoteki;
Postaja – ime postaje; sestoji iz šifre postaje v katastru postaj in imena kraja, kjer postaja deluje;
Kota "0" – nadmorska višina točke (v metrih nad gladino Jadranskega morja), od katere se meri globino do podzemne vode;
Objekt – tip merskega objekta (**V** – kopani vodnjak, običajno premera okoli 1 meter in obložen s kamnom, z opeko ali z betonskimi cevmi; **P** – piezometer z vgrajeno kovinsko ali plastično cevjo premera 0.05 metra do 0.3 metra luknjano v območju vodonosnega sloja);
X in Y – Gauss-Kruegerjeve koordinate položaja merske postaje na topografski karti merila 1:25000;
Pogostost opazovanj – pogostost opazovanj na mesec (**6x** – opazovanje vsakih pet dni; **ZV** – neprekinjeno beleženje z limnigrafom, **ZV-P** – neprekinjeno beleženje s podatkovnim zapisovalnikom);
Pričetek opazovanj – začetno leto merjenja globine do podzemne vode;
Stran – stran, na kateri so za postajo navedeni podatki o stanju voda. Postaje, ki imajo poleg mesečnih in letnih vodostajev tudi dnevne vrednosti, so označene z zvezdico (*);
Tip – način merjenja globine podzemne vode (**L** – meritev z limnigrafom; **O** – opazovanja, katerih pogostost je označena v preglednici B.1. v koloni Pogostost opazovanj, **P** – meritev s podatkovnim zapisovalnikom);
Teren – nadmorska višina površja tal (v metrih nad gladino Jadranskega morja) na merski postaji;
---- – ni podatka;
Suho – gladina podzemne vode se je znižala pod dno merskega objekta;
Hnk – najnižji vodostaj v letu (mesecu) – konica;
Hnp – najnižji vodostaj v letu (mesecu) – dnevno povprečje;
Hs – srednji vodostaj v letu (mesecu);
Hvp – najvišji vodostaj v letu (mesecu) – dnevno povprečje;
Hvk – najvišji vodostaj v letu (mesecu) – konica;
nHnk – najnižji nizek vodostaj v obdobju – konica;
nHnp – najnižji nizek vodostaj v obdobju – dnevno povprečje;
vHvp – najvišji visok vodostaj v obdobju – dnevno povprečje;
vHvk – najvišji visok vodostaj v obdobju – konica.

B.0. EXPLANATION TO THE TABLES

The chapter on groundwaters (B) consists of the introductory Explanation (B.0.) and three subchapters with tables. They comprise data on measurement results from 131 groundwater observation wells (i.e. stations) which operated in the groundwater network in 2004.

Key to the terms and abbreviations used in the tables:

Št. (No) – current number of a groundwater observation well;
Šifra (Code) – station code in the computer file;
Postaja (Station) – name of a station; it consists of the station code from the station cadaster and the name of location where a station operates;
Kota "0" (datum point) – the altitude (in meters above the level of the Adriatic) from which the depth to water table is measured;
Objekt (Structure) – type of measuring structure (**V** – dugged well, usually one meter in diameter and walled with stones or bricks, or concrete tubes are inserted; **P** – piezometer with built-in metal or plastic tube of 0.05-0.3 m in diameter with perforated part in the zone of aquifer layer);
X and Y – Gauss-Krueger coordinates of a groundwater observation well on the topographic map of scale 1:25000;
Pogostost opazovanj (Observation frequency) – frequency of observations per month (**6x** – observations each five days; **ZV** – continuous recording with recorder, **ZV-P** – continuous recording with data logger);
Pričetek opazovanj (Beginning of observations) – the beginning year of measuring depth to water table;
Stran (Page) – the page on which the data on water conditions for a station are listed. Stations where daily values are also listed besides monthly and annual water tables are marked with an asterisk (*);
Tip (Type) – the way of measuring depth of the water table (**L** – continuous recording with recorder; **O** – observations, the frequencies of which are listed in Table B.1 in column Pogostost opazovanj /Observation frequency/, **P** – continuous recording with data logger);
Teren (Ground surface) – ground surface altitude (in meters above the level of the Adriatic) of a groundwater observation well;
---- – no data;
Suho (Dry) – water table has dropped below the bottom of the observation well;
Hnk – the lowest annual (monthly) water table – extreme;
Hnp – the lowest annual (monthly) water table – daily average;
Hs – mean annual (monthly) water table;
Hvp – the highest annual (monthly) water table – daily average;
Hvk – the highest annual (monthly) water table –

Pojasnila k preglednicam

B.1. Seznam postaj za opazovanje podzemnih voda

V seznamu so navedene merske postaje za opazovanje podzemnih voda, ki so delovale v letu 2004. Urejene so po vodonosnikih, kot hidrogeološko in hidravlično zaključenih enotah z značilnim režimom nihanja vodnih stanj. Vodonosniki si sledijo geografsko od severovzhoda proti jugozahodu države.

B.2. Mesečni in letni srednji vodostaji s konicami

V preglednici so za postaje, ki so delovale v letu 2004, natisnjeni mesečni in letni srednji vodostaji ter mesečne, letne in v opazovanem obdobju zabeležene konice.

Na postajah, ki so opremljene z limnigrafom (tip = L), so mesečne in letne vrednosti določene oziroma izračunane na osnovi limnigrafskega zapisa (obdelava in digitalizacija limnigrama). Na postajah, ki so opremljene s podatkovnim zapisovalnikom (tip = P), so mesečne in letne vrednosti določene oziroma izračunane na osnovi prenešene baze podatkov. **Nizek** vodostaj za mesec je **Hnk**, **srednji** vodostaj je **Hs**, **visok** vodostaj pa **Hvk**. Na postajah, kjer globino do podzemne vode spremljajo z dnevnimi opazovanji (tip = O), so mesečni in letni vodostaji izračunani na osnovi opravljenih opazovanj trenutnih vrednosti (4x, 6x, 30x na mesec - glej Pogostost opazovanj v preglednici B.1.). **Nizek**, **srednji**, **visok** vodostaj so **Hnp**, **Hs** in **Hvp**.

Letne vrednosti so izpisane posebej, konici pa sta opremljeni z datumom.

Zabeležene konice so absolutno najnižji oziroma najvišji vodostaji zabeleženi v opazovanem obdobju. To so na limnigrafskih postajah nizkovodne (**nHnk**) oziroma visokovodne konice (**vHvk**), ali najnižje (**nHnp**) oziroma najvišje (**vHvp**) opazovane trenutne vrednosti.

B.3. Dnevni vodostaji z nivogramom

Za izbrane postaje so v letopisu objavljene preglednice srednjih dnevnih vodostajev po obdelavi limnigramov, oziroma trenutnih vrednosti, kjer limnigramov ni. Iz njih so izračunani srednji mesečni in letni vodostaji (**Hs**). Skupaj s konicami (**Hnk**, **Hvk**, **Hnp**, **Hvp**) so kot značilne vrednosti navedeni v spodnjem delu preglednic.

extreme;
nHnk – the minimum low water table in a period – extreme;
nHnp – the minimum low water table in a period – daily average;
vHvp – the maximum high water table in a period – daily average;
vHvk – the maximum high water table in a period – extreme.

Explanation to the tables

B.1. The list of groundwater observation wells

In the list those groundwater observation wells are included which operated in 2004. They are arranged according to the aquifers as hydrogeologic and hydraulic closed units with the typical regime of water table fluctuation. Aquifers follow according to their geographical locations, from northeast towards southwest of the state.

B.2. Monthly and annual mean water tables with extremes

For the stations which operated in 2004, the table lists monthly and annual mean water tables as well as monthly and annual extremes and those, registered in the observation period.

For the stations equipped with recorders (L type), monthly and annual values are defined or calculated on the basis of continuous recording (processing and digitalization of analog recording). For the stations equipped with data logger (P type), monthly and annual values are defined or calculated on the basis of continuous recorded data. **Hnk** stands for the **low** monthly water table, **Hs** for the **mean**, and **Hvk** stands for the **high** water table. For the stations where depth of water table is registered at daily observations (O type), monthly and annual water tables are calculated on the basis of performed observations and registrations of current values (4-times, 6-times, 30-times a month; see Pogostost opazovanj /Observation frequency/ in Table B.1.) **Hnp** is **low**, **Hs** is **mean**, and **Hvp** is **high** water table.

Annual values are listed separately and dates are added to both extremes.

The listed extremes are absolutely the lowest and the highest water tables registered in the observation period. For the stations with recorders these extremes are marked with **nHnk** for the lowest water table and **vHvk** for the highest water table, and for the stations where current values were registered,

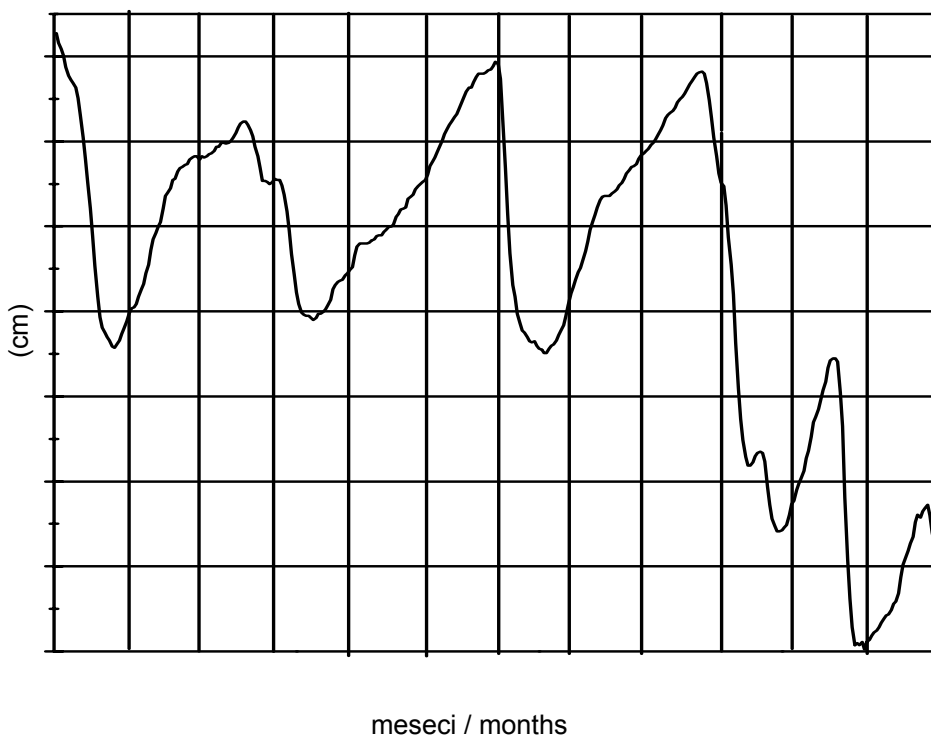
V nivogramu je s srednjimi dnevnimi vrednostmi prikazano spreminjanje vodostajev preko leta. Na navpični osi so prikazane globine gladine podzemne vode merjene v cm od kote "0".

with **nHnp** for the lowest, and **vHvp** for the highest extremes.

B.3. Daily water tables with level graph

In the annals, the tables of mean daily water tables are published for the selected stations, upon the processed continuous level recordings or upon registered current values where there are no recorders. From them, mean monthly and annual water tables (**Hs**) were calculated. Together with the extremes (**Hnk**, **Hvk**, **Hnp**, **Hvp**), they are listed as typical values in the bottom part of the tables.

The level graph graphically presents water table fluctuations. Vertical axis shows the depth of the water table measured in cm from the "0" point.



B.1. Seznam postaj za podzemne vode (I. 2004)

Št.	Šifra	Postaja	Kota "0"	Objekt	Y	X	Pogostost opazovanj	Pričetek opazovanj	Stran
	10	APAŠKO POLJE							
1	10005	S-0176 Zgornje Konjišče	227.85	P	5 564 220	5 175 530	ZV	1976	179
2	10020	0300 Žepovci	222.75	V	5 567 125	5 172 870	30x	1966	179
3	10035	0163 Črnci	219.76	V	5 568 735	5 174 510	ZV	1976	179
4	10055	0141 Segovci	215.73	V	5 571 140	5 173 290	30x	1968	179
5	10070	0120 Mali Segovci *	216.60	V	5 570 800	5 171 920	6x	1990	179
6	10080	0090 Plitvica	217.71	V	5 571 460	5 170 280	12x	1957	179
	01	PREKMURSKO POLJE							
7	01005	3471 Skakovci	206.20	V	5 580 300	5 173 930	ZV-P	1990	179
8	01010	3552 Murški Petrovci	201.79	V	5 580 520	5 169 700	ZV	1990	179
9	01015	3370 Rankovci *	198.29	V	5 583 050	5 170 600	6x	1952	179
10	01022	2762 Nemčavci	193.43	V	5 590 400	5 171 380	30x	1998	179
11	01025	2932 Krog	189.99	V	5 587 680	5 167 090	7x	1990	179
12	01035	2630 Bakovci	188.09	V	5 588 570	5 164 415	7x	1981	179
13	01040	2270 Lipovci	180.89	V	5 594 540	5 165 060	7x	1952	179
14	01045	0850 Renkovci *	175.14	V	5 599 660	5 166 560	7x	1952	179
15	01055	0970 Brezovica	168.66	V	5 602 970	5 162 270	ZV	1979	180
16	01065	2000 Melinci	176.36	V	5 595 200	5 159 040	ZV	1962	180
17	01075	0411 Radmožanci	166.78	V	5 606 055	5 164 556	7x	1979	180
18	01085	0473 Kapca *	164.80	V	5 606 240	5 157 960	ZV	1991	180
19	01090	0271 Gornji Lakoš	162.62	V	5 609 270	5 157 410	7x	1952	180
20	01095	0111 Benica	156.62	V	5 615 890	5 153 020	ZV	1990	180
	05	MURSKO POLJE							
21	05011	0611 Bunčani	185.29	V	5 588 180	5 161 230	ZV	2003	180
22	05030	0540 Ključarovci	181.44	V	5 588 060	5 157 460	7x	1954	180
23	05050	0400 Zgornje Krapje *	179.24	V	5 591 940	5 158 460	ZV	1954	180
24	05080	0120 Veščica	172.92	V	5 596 760	5 154 640	7x	1954	180
	16	VRBANSKI PLATO							
25	16005	0080 Kamnica	279.40	V	5 547 670	5 158 520	ZV	1979	180
	20	DRAVSKO POLJE							
26	20015	0721 Tezno	269.25	V	5 552 320	5 153 620	ZV	1957	180
27	20020	0890 Bohova *	272.91	V	5 550 535	5 151 900	ZV	1990	180
28	20025	1030 Dobrovce	259.00	V	5 554 200	5 148 990	ZV	1990	180
29	20030	1250 Rače	262.15	V	5 552 430	5 145 800	ZV	1990	181
30	20035	2120 Starše	238.53	V	5 558 610	5 147 550	8x	1957	181
31	20040	1710 Brunšvik	250.48	V	5 556 900	5 143 700	30x	1956	181
32	20045	1631 Zgornja Gorica	251.77	V	5 553 240	5 142 550	8x	1990	181
33	20050	1600 Zgornje Jablane	246.53	V	5 555 060	5 139 880	7x	1956	181
34	20071	2412 Kungota	240.06	V	5 561 060	5 142 240	30x	1997	181
35	20085	2830 Spodnja Hajdina	224.01	V	5 565 460	5 141 600	7x	1956	181
36	20090	LP-01 Draženci	231.82	P	5 565 035	5 138 190	ZV	1992	181
	15	PTUJSKO POLJE							
37	15005	0721 Ptuj	221.75	V	5 567 760	5 141 990	6x	1982	181
38	15010	0370 Dornava *	218.50	V	5 573 320	5 143 510	7x	1954	181
39	15020	0283 Sobotinci	217.48	V	5 575 070	5 140 340	7x	1990	181
40	15030	0240 Stojnci	210.33	V	5 575 360	5 137 770	30x	1955	181
41	15045	0152 Gorišnica	210.68	V	5 578 260	5 141 060	ZV	1990	181
42	15080	0060 Trgovišče	199.27	V	5 584 590	5 141 615	7x	1982	181
	70	KRANJSKO POLJE							
43	70010	S-3364 Britof	395.53	P	5 452 990	5 124 080	ZV	1970	182
44	70015	0280 Cerklje	394.46	V	5 458 950	5 122 620	10x	1972	182
45	70025	S-2764 Voglje	368.61	P	5 457 100	5 118 700	ZV	1972	182
46	70030	0091 Hrastje	372.28	V	5 452 960	5 119 520	ZV	1970	182
47	70045	V-2079 Moše	359.65	P	5 454 880	5 115 740	ZV	1984	182
48	70070	0590 Moste	331.78	V	5 465 150	5 116 940	ZV	1974	182
	75	VODIŠKO POLJE							
49	75020	0850 Polje pri Vodica	323.93	V	5 461 120	5 113 340	ZV-P	1971	182
	80	SORSKO POLJE							
50	80010	S-3667 Drulovka	347.08	P	5 451 780	5 119 700	ZV	1973	182
51	80020	S-3567 Breg	354.45	P	5 453 240	5 118 680	ZV	1970	182
52	80030	0590 Žabnica	375.10	V	5 450 180	5 117 750	ZV	1971	182
53	80035	0320 Meja *	366.51	V	5 452 240	5 116 600	ZV	1970	182

B.1. Seznam postaj za podzemne vode (I. 2004)

Št.	Šifra	Postaja	Kota "0"	Objekt	Y	X	Pogostost opazovanj	Pričetek opazovanj	Stran
54	80050	0680 Sveti Duh	365.20	V	5 448 700	5 115 470	30x	1971	182
55	80055	S-2064 Trata	362.92	P	5 449 980	5 115 440	ZV	1971	182
56	80062	VČ-1779 Mavčiče	347.65	P	5 454 585	5 115 735	ZV-P	2001	182
57	80070	SOV-5374 Meja	357.51	P	5 452 680	5 114 680	ZV	1978	183
58	80075	S-1864 Godešič	356.81	P	5 450 840	5 113 980	ZV	1970	183
59	80080	0300 Podreča	352.40	V	5 455 030	5 114 140	ZV	1971	183
60	80085	S-1364 Spodnja Senica	346.32	P	5 453 330	5 112 280	ZV	1970	183
65 DOLINA KAMNIŠKE BISTRICE									
61	65010	0100 Podgorje	357.50	V	5 468 000	5 118 040	ZV	1958	183
62	65015	MP-0275 Mengeš *	335.07	P	5 468 030	5 115 270	ZV	1975	183
63	65020	0430 Preserje	323.56	V	5 469 050	5 113 880	30x	1958	183
64	65025	0420 Mengeš	321.47	V	5 467 570	5 113 880	7x	1976	183
65	65030	D-0582 Zgornje Jarše	318.80	P	5 468 400	5 113 230	7x	1982	183
66	65055	1752 Študa	290.96	V	5 469 405	5 109 140	ZV-P	1990	183
67	65065	1992 Podgorica	283.80	V	5 469 300	5 105 960	ZV	1972	183
85 LJUBLJANSKO POLJE									
68	85005	0851 Medno	307.18	V	5 457 410	5 108 400	ZV	1973	183
69	85012	V-01 Roje	295.27	P	5 461 150	5 107 900	ZV-P	1999	183
70	85030	0541 Kleče *	307.70	V	5 461 280	5 104 770	ZV	1973	183
71	85040	0341 Hrastje	287.40	V	5 466 500	5 102 920	ZV	1972	184
72	85054	B-01 Bežigrad	288.18	P	5 462 460	5 102 500	ZV-P	1999	184
73	85063	V-0184 Zalog	280.00	P	5 468 570	5 101 720	ZV-P	1999	184
90 LJUBLJANSKO BARJE									
74	90005	0860 Sinja Gorica	293.43	V	5 447 480	5 092 540	7x	1958	184
75	90030	0390 Brezovica	296.81	V	5 455 060	5 097 120	8x	1958	184
76	90040	0300 Kozarje *	303.31	V	5 456 730	5 100 030	ZV-P	1958	184
77	90055	1270 Črna vas	289.19	V	5 459 960	5 095 380	ZV-P	1958	184
50 KRŠKO POLJE									
78	50005	NE-0177 Žadovinek	157.94	P	5 538 568	5 088 862	4x	1978	184
79	50010	0241 Drnovo	161.20	V	5 537 438	5 086 797	30x	1971	184
80	50015	NE-0477 Drnovo	158.92	P	5 537 692	5 086 145	4x	1978	184
81	50020	0301 Veliki Podlog	155.50	V	5 535 780	5 083 840	7x	1970	184
82	50030	0330 Gorica	164.18	V	5 537 510	5 084 130	7x	1970	184
83	50045	NE-0577 Brege	154.12	P	5 539 305	5 086 580	4x	1980	184
84	50050	NE-0677 Vihre	153.19	P	5 541 450	5 086 880	4x	1979	184
85	50061	0111 Cerklje *	153.98	V	5 540 900	5 082 830	ZV-P	1994	185
86	50065	0152 Skopice	150.55	V	5 542 460	5 085 990	ZV	1971	185
87	50070	NE-0777 Skopice	150.28	P	5 543 210	5 086 750	4x	1978	185
88	50075	NE-0877 Skopice	150.16	P	5 543 130	5 085 240	4x	1978	185
89	50085	NE-0977 Boršt	151.68	P	5 542 900	5 082 860	4x	1979	185
90	50090	0010 Krška vas	147.70	V	5 544 690	5 083 260	ZV	1956	185
40 BREŽIŠKO POLJE									
91	40005	NE-1077 Vrbina	154.21	P	5 539 730	5 088 500	4x	1978	185
92	40015	0111 Sp. Stari Grad *	153.81	V	5 541 170	5 089 100	ZV	1971	185
93	40020	NE-1277 Pesje	149.94	P	5 543 250	5 087 520	4x	1978	185
94	40025	NE-1377 Šentlenart	147.41	P	5 544 830	5 086 260	4x	1978	185
95	40040	0650 Bukošek *	155.77	V	5 548 610	5 086 760	7x	1956	185
45 ČATEŠKO POLJE									
96	45030	M-32 Čatež	143.11	P	5 548 528	5 083 139	ZV	1990	185
60 ŠENTJERNEJSKO POLJE									
97	60015	0880 Šmalčja vas *	177.22	V	5 526 050	5 078 210	6x	1990	185
98	60030	1030 Drama	154.63	V	5 526 980	5 080 380	6x	1956	185
99	60050	0780 Šentjakob	154.54	V	5 529 270	5 080 200	ZV	1956	186
55 OBMOČJE KRAKOVA									
100	55010	1360 Gmajna	154.87	V	5 526 650	5 083 470	6x	1970	186
101	55020	0720 Hrvaški Brod	153.50	V	5 527 550	5 081 440	6x	1970	186
102	55050	0630 Malence	153.01	V	5 532 220	5 078 850	6x	1970	186
103	55080	0460 Kalce - Naklo	152.17	V	5 535 360	5 082 030	6x	1971	186
35 DOLINA BOLSKE									
104	35010	0630 Letuš	307.32	V	5 502 890	5 129 100	30x	1996	186
105	35020	0480 Parižlje	289.97	V	5 505 060	5 126 340	7x	1956	186
106	35030	0341 Trnava	280.94	V	5 505 325	5 123 320	7x	1990	186

B.1. Seznam postaj za podzemne vode (I. 2004)

Št.	Šifra	Postaja	Kota "0"	Objekt	Y	X	Pogostost opazovanj	Pričetek opazovanj	Stran
107	35036	ČB-0283 Orla vas	279.49	P	5 506 400	5 124 430	ZV-P	2000	186
108	35040	0230 Dolenja vas	274.27	V	5 507 010	5 121 840	7x	1956	186
109	35050	VČ-5072 Latkova vas *	269.94	P	5 508 180	5 122 840	ZV	1974	186
30		SPODNJA SAVINJSKA DOLINA							
110	30005	0300 Breg	285.41	V	5 506 940	5 125 690	ZV	1955	186
111	30010	0100 Zg. Grušovlje	280.60	V	5 508 600	5 125 560	7x	1955	186
112	30015	VČ-5172 Šempeter	267.54	P	5 509 040	5 123 030	ZV	1972	186
113	30025	0840 Šempeter *	267.62	V	5 510 680	5 123 500	30x	1965	187
114	30030	0800 Gotovlje	262.27	V	5 512 460	5 123 860	7x	1955	187
115	30035	VČ-5272 Žalec	255.09	P	5 512 725	5 122 790	ZV	1972	187
116	30040	1500 Arja vas	250.58	V	5 515 250	5 123 560	ZV	1981	187
117	30050	VČ-1772 Levec	245.54	P	5 516 880	5 122 240	ZV	1973	187
118	30055	1730 Medlog	243.44	V	5 517 290	5 121 150	ZV	1981	187
119	30060	1941 Medlog	246.79	V	5 517 740	5 123 040	7x	1981	187
25		DOLINA HUDINJE – VOGLAJNE							
120	25013	0141 Škofja vas *	248.20	V	5 522 830	5 124 305	30x	1996	187
121	25059	0421 Celje	240.76	V	5 522 680	5 122 230	30x	1996	187
95		VIPAVSKO SOŠKA DOLINA							
122	95005	0780 Gradišče	116.84	V	5 418 730	5 076 200	ZV-P	1956	187
123	95010	0710 Ajdovščina	105.84	V	5 415 000	5 082 980	8x	1956	187
124	95015	0730 Vipavski Križ	108.89	V	5 413 650	5 082 980	8x	1956	187
125	95030	0670 Prvačina	55.72	V	5 400 500	5 083 420	ZV	1956	187
126	95035	0640 Volčja Draga	52.79	V	5 397 850	5 084 980	ZV-P	1956	187
127	95040	0570 Renče	51.79	V	5 397 240	5 083 550	7x	1956	188
128	95045	0220 Šempeter *	70.36	V	5 394 940	5 087 520	ZV	1956	188
129	95048	0241 Vrtojba	64.55	V	5 394 600	5 086 510	ZV	2000	188
130	95055	0330 Miren	54.91	V	5 392 520	5 084 800	ZV	1956	188
131	95060	0420 Orehovlje	51.78	V	5 392 740	5 083 546	ZV	1990	188

* - postaja ima poleg mesečnih in letnih tudi dnevne vrednosti za vodostaje

B.2. Mesečni in letni srednji vodostaji s konicami (I. 2004)

Št.	Tip	Postaja		nizek srednji vodostaj v cm													Zabeleženi ekstremi v obdobju		
		Kota "0"	Teren	visok													cm	datum	
		Šifra		1	2	3	4	5	6	7	8	9	10	11	12	leto			datum
1	L	S-0176 ZGORNJE KONJIŠČE		706	707	710	650	640	622	620	649	660	670	673	685	710	17.03.	710	17.03.2004
		227.850	226.650	703	703	688	643	626	595	590	639	652	665	668	678	654			
		10005		700	702	636	639	609	552	563	620	640	660	665	673	552	27.06.	452	06.07.1989
2	O	0300 ŽEPOVCI		491	490	491	454	441	435	431	421	436	449	456	467	491	01.01.	502	08.09.1993
		222.950	222.410	490	490	484	447	437	435	418	416	429	444	454	461	450			
		10020		489	489	457	441	435	431	412	412	422	437	449	456	412	22.07.	238	22.11.1979
3	L	0163 ČRNCI		473	474	473	409	395	384	391	424	428	436	436	453	474	02.02.	478	09.02.2002
		219.760	219.450	468	468	445	399	385	360	361	411	418	430	428	442	418			
		10035		457	462	384	390	368	324	333	391	402	427	421	433	324	28.06.	215	14.10.1980
4	O	0141 SEGOVCI		432	434	430	365	356	345	352	388	387	398	394	414	434	01.02.	461	30.08.2003
		215.730	215.360	422	422	396	355	345	313	319	376	369	391	385	403	375			
		10055		410	414	325	341	330	263	284	362	358	372	375	391	263	26.06.	145	15.07.1972
5	O	0120 MALI SEGOVCI		444	443	442	377	383	387	372	389	401	410	414	418	444	01.01.	451	25.07.2002
		216.600	216.160	439	441	421	376	380	381	369	382	396	406	413	416	402			
		10070		433	440	372	375	377	369	365	377	390	402	411	414	365	10.07.	173	05.04.1996
6	O	0090 PLITVICA		375	353	345	230	300	310	279	312	327	327	289	310	375	01.01.	382	20.10.1993
		217.710	217.310	361	349	296	215	268	280	231	298	318	311	272	297	291			
		10080		352	345	221	203	230	216	187	281	305	283	244	275	187	10.07.	50	15.07.1972
7	P	3471 SKAKOVCI		248	240	213	131	179	184	213	255	270	264	226	212	270	21.09.	316	28.08.2003
		206.200	205.820	226	232	148	104	151	165	164	234	259	260	226	207	198			
		1005		204	213	77	89	131	102	101	213	243	245	226	201	77	24.03.	66	04.03.1995
8	L	3552 MURSKI PETROVCI		336	328	327	274	294	300	297	323	331	332	320	318	336	01.01.	362	09.09.2003
		201.790	200.890	330	326	305	269	283	288	283	311	327	326	316	315	307			
		1010		326	324	268	266	271	274	274	297	323	320	312	312	266	22.04.	221	05.04.1996
9	O	3370 RANKOVCI		302	298	297	228	203	212	212	235	252	259	259	265	302	01.01.	336	20.02.1954
		198.290	198.140	299	297	267	210	200	205	204	227	246	256	257	262	244			
		1015		297	297	220	198	198	194	195	217	236	254	255	258	194	27.06.	12	17.07.1972
10	O	2762 NEMČAVCI		586	587	583	523	523	532	515	521	538	542	512	515	587	21.02.	587	27.12.2003
		193.430	192.820	584	586	559	499	511	501	483	515	532	524	497	508	525			
		1022		582	584	508	489	497	442	438	500	521	500	481	497	438	03.07.	242	21.05.1999
11	O	2932 KROG		558	562	565	514	488	487	484	491	499	501	500	504	565	20.03.	565	20.03.2004
		189.990	189.540	558	561	558	499	486	485	482	488	496	500	500	502	509			
		1025		558	560	530	490	484	483	481	485	491	499	500	500	481	10.07.	86	05.03.1995
12	O	2630 BAKOVCI		537	541	542	491	475	474	475	492	490	494	492	500	542	03.03.	542	03.03.2004
		188.090	187.540	536	539	533	482	474	466	461	485	486	493	492	495	495			
		1035		535	538	504	477	474	447	446	477	482	492	491	491	446	05.07.	274	06.03.1995
13	O	2270 LIPOVCI		suho	suho	suho	437	412	406	408	415	422	429	425	426	suho	01.01.	>471	25.09.2003
		180.890	180.340	---	---	454	428	409	404	405	413	419	427	424	423	421			
		1040		suho	suho	440	416	405	403	403	410	416	426	422	421	403	30.06.	159	20.03.1963
14	O	0850 RENKOVCI		suho	suho	suho	312	306	311	326	339	350	354	340	338	suho	01.01.	>357	05.08.2003
		175.140	174.280	---	---	336	300	296	308	318	333	346	351	337	336	326			
		1045		suho	suho	317	293	288	303	307	326	342	347	333	333	288	05.05.	120	20.07.1972

B.2. Mesečni in letni srednji vodostaji s konicami (I. 2004)

Št.	Tip	Postaja		nizek srednji vodostaj v cm visok												Zabeleženi ekstremi v obdobju				
		Kota "0"	Teren	1	2	3	4	5	6	7	8	9	10	11	12	leto	datum	cm	datum	
		Šifra																		
15	L	0970 BREZOVICA		213	213	199	183	208	221	239	257	263	250	205	209	263	17.09.	299	30.08.2003	
		168.660	167.800	203	204	181	170	195	206	219	249	256	222	194	203	208				
		1055		191	197	149	155	183	183	192	239	244	183	177	196	149	24.03.	118	26.07.1997	
16	L	2000 MELINCI		338	340	338	267	276	273	276	306	316	322	309	323	340	03.02.	370	30.08.2003	
		176.360	175.900	334	336	314	261	269	256	247	294	310	315	305	315	296				
		1065		330	333	258	256	263	224	224	276	304	309	301	306	224	28.06.	63	17.07.1972	
17	O	0411 RADMOŽANCI		285	285	272	239	269	279	298	315	321	320	278	278	321	20.09.	356	25.09.2003	
		166.780	166.730	275	275	245	219	257	274	284	309	317	304	269	275	275				
		1075		263	268	200	203	245	263	268	302	314	281	262	270	200	25.03.	179	05.04.1996	
18	L	0473 KAPCA		186	186	170	180	207	217	230	239	235	214	181	189	239	06.08.	276	30.08.2003	
		164.800	164.010	172	176	151	154	190	202	207	227	224	180	166	181	186				
		1085		130	162	110	116	177	158	159	212	203	116	123	161	110	24.03.	97	24.09.1996	
19	O	0271 GORNJI LAKOŠ		217	214	193	170	209	223	226	252	267	263	211	208	267	20.09.	310	06.10.1992	
		162.480	162.410	207	204	171	149	196	208	208	245	259	226	193	200	205				
		1090		193	193	112	131	176	181	185	240	253	201	174	186	112	25.03.	24	17.07.1972	
20	L	0111 BENICA		315	312	306	261	290	293	286	291	295	294	264	282	315	01.01.	350	20.08.1983	
		156.620	156.220	309	310	268	234	280	276	267	272	287	258	247	273	273				
		1095		306	306	192	210	262	245	244	251	280	211	229	263	192	26.03.	117	05.04.1996	
21	L	0611 BUNČANI		328	325	324	270	254	264	258	282	289	291	282	291	328	01.01.	338	31.08.2003	
		185.290	184.960	319	322	309	260	250	247	236	271	284	286	279	281	279				
		5011		316	320	270	254	247	222	221	258	280	279	278	273	221	03.07.	221	03.07.2004	
22	O	0540 KLJUČAROVCI		350	337	334	240	258	270	265	288	311	313	285	289	350	01.01.	358	01.10.2003	
		181.440	181.140	341	336	291	224	243	262	251	278	303	303	280	285	283				
		5030		337	335	183	217	231	248	238	268	294	284	276	278	183	25.03.	50	17.07.1972	
23	L	0400 ZGORNJE KRAPJE		404	401	400	326	329	331	324	348	364	371	355	370	404	01.01.	424	03.10.2003	
		179.240	178.740	400	400	380	318	324	317	303	335	357	363	352	362	351				
		5050		398	399	326	315	317	292	290	323	348	355	348	351	290	03.07.	142	17.07.1972	
24	O	0120 VEŠČICA		305	308	303	249	264	284	271	295	302	303	279	293	308	03.02.	363	05.10.1992	
		172.920	172.120	301	304	276	237	257	253	242	287	298	285	274	287	275				
		5080		296	303	225	223	251	216	222	280	292	262	259	279	216	30.06.	45	17.07.1972	
25	L	0080 KAMNICA		2824	2836	2845	2828	2778	2762	2737	2753	2757	2763	2812	2805	2845	09.03.	2918	05.06.2003	
		279.400	279.150	2817	2827	2836	2801	2762	2744	2723	2743	2746	2757	2766	2798	2777				
		16005		2812	2822	2822	2777	2751	2720	2714	2732	2737	2739	2733	2793	2714	11.07.	2709	08.01.1981	
26	L	0721 TEZNO		1527	1517	1510	1490	1418	1378	1377	1380	1412	1432	1450	1456	1527	01.01.	1537	20.10.1993	
		269.250	269.250	1523	1511	1504	1459	1391	1375	1369	1369	1395	1421	1442	1453	1434				
		20015		1517	1508	1490	1418	1373	1371	1362	1360	1380	1412	1432	1450	1360	02.08.	1066	30.11.1980	
27	L	0890 BOHOVA		1550	1512	1524	1250	1301	1331	1296	1424	1496	1524	1534	1538	1550	01.01.	1678	22.10.1993	
		272.910	272.460	1525	1504	1473	1187	1252	1308	1231	1365	1465	1513	1522	1527	1406				
		20020		1505	1500	1250	1167	1196	1250	1191	1296	1424	1496	1514	1520	1167	19.04.	1088	04.11.1990	
28	L	1030 DOBROVCE		suho	suho	suho	1275	1212	1217	1205	1197	1211	1222	1232	1244	suho	01.01.	>1294	21.08.1993	
		259.000	258.650	---	---	1286	1235	1209	1213	1191	1191	1202	1216	1228	1236	1221				
		20025		suho	suho	1275	1212	1208	1205	1185	1186	1196	1211	1222	1232	1185	27.07.	1070	31.03.1995	

B.2. Mesečni in letni srednji vodostaji s konicami (I. 2004)

Št.	Tip	Postaja		nizek srednji vodostaj v cm												Zabeleženi ekstremi v obdobju			
		Kota "0"	Teren	visok												cm	datum		
		Šifra		1	2	3	4	5	6	7	8	9	10	11	12			leto	datum
29	L	1250 RAČE		893	886	893	863	873	871	862	870	872	872	867	875	893	17.01.	902	05.09.1993
		262.150	261.800	890	883	882	858	865	868	855	865	871	866	863	869	870			
		20030		885	882	863	854	855	862	852	859	869	859	860	863	852	13.07.	820	20.11.1991
30	O	2120 STARŠE		809	810	827	780	763	766	726	749	760	763	754	754	827	20.03.	827	20.03.2004
		238.530	238.180	806	809	816	759	759	755	715	739	755	762	747	748	764			
		20035		803	808	800	750	755	729	704	726	750	760	742	745	704	15.07.	372	20.06.1965
31	O	1710 BRUNŠVIK		suho	suho	suho	suho	suho	1377	1362	1344	1342	1348	1348	1345	suho	01.01.	>1388	05.10.1993
		250.480	249.880	---	---	---	---	---	1371	1351	1341	1340	1344	1347	1341	1348			
		20040		suho	suho	suho	suho	suho	1362	1344	1337	1339	1342	1345	1337	1337	27.08.	780	10.06.1965
32	O	1631 ZGORNJA GORICA		663	635	628	594	619	627	623	639	653	647	608	637	663	01.01.	676	04.08.1993
		251.770	251.170	635	627	598	582	607	620	599	633	645	625	600	624	616			
		20045		610	621	543	559	595	591	574	628	637	599	593	614	543	29.03.	505	27.11.1991
33	O	1600 ZGORNJE JABLANE		suho	suho	suho	618	608	618	602	630	650	653	630	639	suho	01.01.	>710	20.10.1992
		246.530	245.650	---	---	657	601	600	612	592	616	641	640	622	625	620			
		20050		suho	suho	620	590	594	596	580	604	631	630	613	612	580	10.07.	288	10.06.1965
34	O	2412 KUNGOTA		suho	suho	suho	suho	1164	1134	1126	1115	1117	1122	1120	700	suho	01.01.	>1240	01.01.2003
		240.062	240.010	---	---	---	1158	1149	1130	1121	1113	1115	1121	1114	1106	1125			
		20071		suho	suho	suho	1145	1134	1126	1116	1112	1113	1118	1110	1103	1103	28.12.	928	01.08.1999
35	O	2830 SP. HAJDINA		370	369	369	336	349	351	345	356	357	353	337	348	370	01.01.	390	10.07.1993
		224.010	223.460	368	368	356	331	343	346	340	351	353	340	332	344	348			
		20085		367	367	330	325	338	334	330	346	346	320	322	340	320	25.10.	67	05.11.1980
36	L	LP-01 DRAŽENCI		821	807	803	741	710	714	711	712	724	732	709	700	821	01.01.	822	23.10.2003
		231.820	230.930	816	803	791	721	705	713	699	701	716	726	700	692	732			
		20090		807	801	741	705	702	710	695	695	712	709	690	690	690	30.11.	559	19.07.1999
37	O	0721 PTUJ		372	374	368	344	357	361	352	369	373	363	356	366	374	20.02.	429	05.12.1996
		221.750	221.610	368	369	354	339	352	352	346	362	369	354	349	362	356			
		15005		364	366	332	336	347	341	337	355	363	342	341	358	332	25.03.	273	25.11.1991
38	O	0370 DORNAVA		471	448	448	364	398	408	398	429	444	446	415	430	471	01.01.	497	25.09.1993
		218.500	218.150	456	446	418	354	382	394	378	417	440	433	408	422	412			
		15010		446	445	347	347	368	367	360	398	432	408	402	412	347	30.03.	135	20.11.1962
39	O	0283 SOBETINCI		778	776	777	746	728	748	762	772	777	777	772	776	778	01.01.	790	05.08.2003
		217.480	217.090	777	776	775	735	723	741	756	769	775	773	771	772	762			
		15020		776	776	771	722	720	731	750	765	771	769	769	770	720	04.05.	685	10.04.1995
40	O	0240 STOJNCI		suho	suho	suho	386	367	379	371	400	suho	suho	380	399	suho	01.01.	>419	30.09.1980
		210.330	210.120	---	---	399	366	357	371	366	385	403	393	374	383	380			
		15030		suho	suho	385	353	348	364	361	368	388	378	368	366	348	04.05.	196	30.10.1964
41	L	0152 GORIŠNICA		583	571	577	498	520	528	526	545	554	562	538	548	583	01.01.	596	05.09.1993
		210.680	210.680	577	569	557	493	507	524	516	537	549	553	534	542	538			
		15045		569	567	495	488	489	518	510	526	544	539	530	537	488	24.04.	403	11.03.1995
42	O	0060 TRGOVIŠČE		369	367	362	331	350	355	362	367	367	367	350	360	369	01.01.	399	30.11.1983
		199.270	198.970	362	365	338	314	341	346	353	363	361	350	344	355	349			
		15080		355	363	285	294	333	333	337	360	352	327	334	350	285	25.03.	248	25.11.1991

B.2. Mesečni in letni srednji vodostaji s konicami (I. 2004)

Št.	Tip	nizek srednji vodostaj v cm														Zabeleženi ekstremi v obdobju				
		Postaja		visok												leto	datum	cm	datum	
		Kota "0"	Teren	1	2	3	4	5	6	7	8	9	10	11	12					
		Šifra																		
43	L	S-3364 BRITOF		1484	1552	1511	1433	1453	1469	1565	1583	1607	1547	1579	1609	1609	26.12.	1879	25.02.1976	
		395.530	394.350	1406	1495	1393	1331	1395	1399	1500	1569	1557	1419	1425	1513	1450				
		70010		1261	1365	1180	1186	1294	1260	1294	1538	1358	1188	1161	1246	1161	01.11.	1060	29.03.1987	
44	O	0280 CERKLJE		4244	4018	4099	3680	3848	4031	4026	4109	4286	4290	3743	3828	4290	10.10.	>4715	25.03.1976	
		394.460	394.060	3948	3926	3970	3488	3715	3970	3840	3991	4223	4029	3547	3693	3862				
		70015		3847	3842	3696	3372	3511	3860	3770	3843	4122	3752	3430	3575	3372	18.04.	2703	29.11.2000	
45	L	S-2764 VOGLJE		2436	2313	2341	2177	2097	2171	2173	2241	2342	2363	2241	2125	2436	01.01.	2750	10.09.1983	
		368.610	368.060	2342	2287	2293	2086	2064	2143	2140	2197	2295	2325	2116	2091	2198				
		70025		2276	2273	2176	2039	2044	2097	2128	2153	2241	2241	2074	2072	2039	22.04.	1663	20.12.1990	
46	L	0091 HRASTJE		3115	3073	3086	2940	2937	2967	2961	3010	3074	3088	3000	2978	3115	01.01.	3677	05.02.1972	
		372.280	372.090	3059	3054	3032	2895	2910	2952	2934	2977	3044	3055	2918	2941	2981				
		70030		3032	3039	2938	2871	2883	2935	2921	2947	3010	3000	2902	2913	2871	20.04.	2483	04.05.1987	
47	L	V-2079 MOŠE		2675	2668	2671	2594	2596	2613	2616	2622	2651	2662	2601	2626	2675	01.01.	3183	17.12.1984	
		359.650	359.050	2648	2647	2644	2571	2582	2602	2597	2609	2633	2638	2585	2604	2613				
		70045		2632	2634	2588	2549	2558	2585	2585	2591	2612	2576	2571	2587	2549	20.04.	2017	20.05.1986	
48	L	0590 MOSTE		1776	1458	1437	1228	980	1060	1058	1156	1322	1365	1172	1036	1776	01.01.	>1898	05.09.1993	
		331.780	331.340	1618	1421	1387	1039	946	1028	1004	1080	1241	1305	1013	993	1173				
		70070		1458	1410	1228	930	926	980	989	1016	1158	1172	955	956	926	06.05.	0	01.11.1990	
49	P	0850 POLJE PRI VODICAH		493	511	510	466	474	487	485	511	528	531	479	499	531	09.10.	608	30.08.1993	
		323.930	323.380	475	500	483	444	464	473	466	499	521	498	459	477	480				
		75020		455	484	434	419	455	462	440	485	511	445	430	424	419	10.04.	345	15.05.1972	
50	L	S-3667 DRULOVKA		756	727	735	613	640	663	658	684	726	740	646	666	756	01.01.	1169	19.03.1976	
		347.080	346.480	711	709	701	585	614	651	636	666	705	709	599	631	660				
		80010		688	689	613	569	589	640	624	647	683	646	589	609	569	21.04.	276	07.11.1990	
51	L	S-3567 BREG		1395	1362	1376	1252	1250	1278	1275	1290	1357	1365	1278	1282	1395	02.01.	2019	07.02.1972	
		354.450	353.300	1353	1337	1336	1214	1220	1261	1245	1260	1318	1338	1224	1246	1279				
		80020		1323	1314	1247	1183	1183	1236	1226	1223	1281	1278	1203	1218	1183	20.04.	934	04.11.1990	
52	L	0590 ŽABNICA		3986	3959	3971	3810	3884	3925	3924	3959	4005	4017	3918	3906	4017	13.10.	4464	13.11.1971	
		375.100	374.600	3923	3928	3931	3787	3850	3906	3900	3934	3982	3989	3836	3879	3904				
		80030		3889	3890	3804	3762	3806	3884	3887	3910	3958	3918	3816	3844	3762	18.04.	3470	15.11.1990	
53	L	0320 MEJA		3232	3201	3213	3099	3130	3154	3156	3180	3218	3231	3162	3148	3232	01.01.	3650	03.11.1971	
		366.510	365.910	3180	3183	3181	3069	3106	3145	3140	3165	3199	3208	3103	3127	3150				
		80035		3156	3162	3099	3052	3080	3129	3134	3151	3180	3162	3089	3108	3052	21.04.	2753	06.11.1990	
54	O	0680 SVETI DUH		1165	1202	1211	1107	1197	1226	1227	1253	1270	1273	1154	1205	1273	09.10.	1315	20.03.1996	
		365.200	364.650	1142	1202	1165	1074	1162	1217	1215	1243	1263	1236	1113	1173	1184				
		80050		1122	1202	1069	1048	1111	1199	1202	1227	1253	1175	1099	1131	1048	14.04.	786	15.04.1975	
55	L	S-2064 TRATA		2893	2881	2898	2748	2808	2841	2839	2880	2916	2927	2834	2833	2927	10.10.	3269	20.12.1983	
		362.920	362.420	2850	2858	2855	2720	2778	2830	2824	2859	2900	2896	2768	2807	2829				
		80055		2823	2830	2748	2697	2739	2808	2816	2836	2880	2834	2750	2782	2697	18.04.	2432	15.11.1990	
56	P	VČ-1779 MAVČIČE		1455	1443	1445	1358	1369	1385	1387	1402	1435	1445	1365	1396	1455	01.01.	1519	25.10.2003	
		347.650	347.000	1424	1426	1419	1335	1351	1376	1369	1384	1416	1421	1353	1374	1388				
		80062		1409	1411	1356	1312	1325	1363	1355	1361	1392	1366	1344	1355	1312	20.04.	1224	11.01.2001	

B.2. Mesečni in letni srednji vodostaji s konicami (I. 2004)

Št.	Tip	Postaja		nizek srednji vodostaj v cm												Zabeleženi ekstremi v obdobju			
		Kota "0"	Terena	visok												cm	datum		
		Šifra		1	2	3	4	5	6	7	8	9	10	11	12			leto	datum
57	L	SOV-5374 MEJA		2502	2479	2488	2390	2418	2441	2440	2464	2492	2503	2448	2438	2503	11.10.	2829	18.12.1983
		357.510	356.050	2462	2460	2460	2368	2399	2433	2428	2448	2478	2483	2396	2419	2436			
		80070		2439	2442	2391	2353	2376	2418	2422	2436	2463	2448	2384	2402	2353	17.04.	2062	08.11.1990
58	L	S-1864 GODEŠIČ		2516	2503	2514	2399	2450	2470	2470	2490	2520	2525	2488	2463	2525	11.10.	2811	30.10.1971
		356.810	356.030	2482	2482	2491	2388	2427	2461	2466	2475	2504	2513	2432	2446	2464			
		80075		2459	2466	2400	2375	2396	2450	2462	2463	2490	2488	2418	2425	2375	16.04.	2151	10.04.1987
59	L	0300 PODREČA		2275	2291	2291	2244	2268	2275	2273	2275	2288	2297	2251	2272	2297	09.10.	2492	04.03.1975
		352.400	352.380	2260	2263	2263	2216	2241	2258	2256	2260	2272	2270	2236	2253	2254			
		80080		2247	2248	2227	2200	2219	2240	2242	2243	2259	2214	2206	2230	2200	19.04.	2045	28.11.1987
60	L	S-1364 SPODNJA SENICA		2312	2309	2315	2245	2276	2292	2293	2304	2321	2326	2298	2285	2326	09.10.	2490	15.10.1983
		346.320	345.640	2293	2297	2297	2235	2260	2285	2287	2295	2310	2316	2263	2274	2284			
		80085		2279	2281	2242	2226	2241	2275	2284	2289	2303	2298	2255	2263	2226	17.04.	2042	05.11.1990
61	L	0100 PODGORJE		1339	1364	1346	1340	1349	1357	1342	1354	1362	1359	1351	1361	1364	27.02.	1422	22.12.1997
		357.500	356.940	1289	1353	1306	1304	1343	1347	1304	1340	1355	1301	1299	1336	1323			
		65010		1223	1328	1224	1254	1338	1336	1232	1301	1347	1224	1209	1224	1209	03.11.	969	05.11.1990
62	L	MP-0275 MENGEŠ		3216	3010	3039	2820	2708	2780	2776	2840	2968	3006	2771	2780	3216	01.01.	3560	06.10.2003
		335.070	333.900	3058	2956	2991	2670	2668	2753	2692	2762	2911	2924	2615	2717	2810			
		65015		2930	2925	2820	2588	2616	2708	2661	2700	2840	2769	2566	2636	2566	19.11.	2091	14.01.2001
63	O	0430 PRESERJE		1972	2008	2022	1710	1820	1882	1872	1934	2014	2033	1749	1981	2033	07.10.	2359	15.11.1977
		323.560	322.960	1847	1910	1948	1610	1744	1866	1797	1889	1986	1912	1749	1930	1849			
		65020		1753	1780	1722	1549	1666	1824	1746	1838	1946	1790	1749	1877	1549	17.04.	813	20.02.1958
64	O	0420 MENGEŠ		2160	2045	2040	1858	1849	1884	1840	1957	2049	2070	1802	1899	2160	01.01.	2373	15.08.2003
		321.470	320.570	2055	2024	1981	1772	1810	1875	1815	1918	2018	1934	1760	1862	1902			
		65025		1981	2002	1892	1747	1784	1865	1788	1878	1983	1760	1736	1825	1736	10.11.	1086	28.02.1977
65	O	D-0582 ZGORNJE JARŠE		2219	2117	2133	1968	1954	1984	1951	2048	2129	2148	1999	1997	2219	01.01.	2519	05.10.2003
		318.800	318.350	2116	2096	2078	1900	1923	1978	1936	2011	2098	2046	1921	1969	2006			
		65030		2047	2066	1993	1872	1903	1969	1925	1973	2069	1948	1859	1935	1859	15.11.	1622	31.01.2001
66	P	1752 ŠTUDA		570	575	575	508	481	492	----	570	603	615	522	568	615	09.10.	791	27.08.2003
		290.960	290.510	537	560	548	469	472	474	----	554	590	557	490	539	526			
		65055		520	541	495	443	463	451	----	541	570	494	464	511	443	10.04.	245	04.11.1990
67	L	1992 PODGORICA		954	993	984	915	937	955	960	984	996	996	966	1008	1008	26.12.	1137	29.08.2003
		283.800	283.080	924	975	945	886	917	937	914	974	985	915	891	979	937			
		65065		895	941	871	849	906	914	869	960	975	833	824	938	824	04.11.	669	12.12.1976
68	L	0851 MEDNO		857	862	859	846	850	856	----	----	----	----	----	----	862	22.02.	875	30.08.1978
		307.180	306.280	844	855	836	831	836	847	----	----	----	----	----	----	842			
		85005		817	836	797	808	816	776	----	----	----	----	----	----	776	21.06.	512	01.11.1990
69	P	V-01 ROJE		709	719	714	683	678	692	696	707	710	715	697	715	719	20.02.	719	20.02.2004
		295.270	290.510	685	701	677	653	651	661	665	695	687	650	653	689	672			
		85012		613	645	596	603	577	569	578	670	608	540	465	614	465	01.11.	465	01.11.2004
70	L	0541 KLEČE		2927	2908	2932	2856	2804	2857	2853	2918	2970	2975	2856	2852	2975	07.10.	3269	19.03.1989
		307.700	307.400	2887	2880	2910	2803	2784	2839	2838	2885	2943	2930	2782	2823	2859			
		85030		2844	2853	2856	2769	2772	2804	2826	2850	2918	2856	2758	2775	2758	16.11.	2516	28.10.1974

B.2. Mesečni in letni srednji vodostaji s konicami (I. 2004)

Št.	Tip	Postaja		nizek srednji vodostaj v cm												Zabeleženi ekstremi v obdobju			
		Kota "0"	Teren	visok												cm	datum		
		Šifra		1	2	3	4	5	6	7	8	9	10	11	12			leto	datum
71	L	0341 HRASTJE		1345	1376	1376	1306	1308	1330	1333	1348	1361	1362	1300	1339	1376	22.02.	1579	24.02.1989
		287.400	287.000	1324	1357	1338	1275	1286	1312	1309	1342	1346	1290	1246	1313	1311			
		85040		1308	1337	1282	1254	1270	1292	1282	1332	1333	1239	1200	1285	1200	03.11.	1076	02.10.1973
72	P	B-01 BEŽIGRAD		1119	1131	1137	1058	1042	1073	1077	1116	1138	1142	1032	1078	1142	09.10.	1244	23.09.2003
		288.180	300.180	1092	1112	1114	1020	1023	1062	1057	1096	1126	1087	1001	1051	1070			
		85054		1078	1087	1058	999	1010	1042	1043	1077	1112	1032	988	1024	988	08.11.	988	08.11.2004
73	P	V-0184 ZALOG		1067	1078	1098	927	1051	1084	1089	1101	1112	1110	1017	981	1112	23.09.	1171	30.08.2003
		280.000	279.700	1018	997	1024	879	941	1063	1058	1093	1103	1028	961	950	1009			
		85063		950	968	914	842	879	1040	1032	1082	1090	956	911	907	842	14.04.	842	14.04.2004
74	O	0860 SINJA GORICA		264	279	258	258	286	289	319	339	366	334	271	292	366	20.09.	>374	31.07.1992
		293.430	292.770	243	260	233	232	251	269	294	322	341	233	234	253	264			
		90005		214	241	192	192	218	253	262	284	329	172	205	191	172	31.10.	118	22.10.1974
75	O	0390 BREZOVICA		140	142	123	130	136	151	162	154	150	137	142	146	162	20.07.	260	30.08.1967
		296.810	296.390	124	123	104	113	113	124	141	141	135	100	112	116	121			
		90030		106	97	79	82	77	85	109	127	100	58	75	79	58	10.10.	53	08.11.1997
76	P	0300 KOZARJE		407	428	399	349	374	420	456	496	522	525	418	438	525	08.10.	645	23.09.2003
		303.310	302.650	350	406	292	294	337	391	396	470	508	387	348	386	380			
		90040		255	356	230	205	272	327	263	450	484	240	246	254	205	07.04.	205	07.04.2004
77	P	1270 ČRNA VAS		156	156	151	155	160	170	172	157	156	148	146	146	172	23.07.	221	04.09.2003
		289.190	288.810	150	149	144	146	149	150	155	149	145	134	137	137	145			
		90055		131	137	128	129	137	122	137	130	138	103	113	105	103	10.10.	46	25.09.1981
78	P	NE-0177 ŽADOVINEK		796	800	799	731	746	774	785	794	859	795	765	791	859	13.09.	876	12.07.1993
		157.940	157.490	765	787	746	712	729	745	770	786	816	709	705	776	754			
		50005		732	765	689	680	708	730	748	775	763	627	609	759	609	01.11.	449	05.11.1990
79	O	0241 DRNOVO		1560	1531	1508	1455	1325	1368	1401	1440	1479	1494	1479	1443	1560	01.01.	1761	10.10.1982
		161.200	161.160	1552	1520	1498	1387	1313	1348	1384	1421	1462	1488	1462	1436	1439			
		50010		1533	1509	1461	1327	1308	1326	1369	1402	1442	1479	1440	1432	1308	13.05.	1128	25.12.1980
80	O	NE-0477 DRNOVO		1233	1206	1184	1097	1040	1057	1088	1120	1151	1162	1149	1109	1233	05.01.	1260	18.10.1993
		158.920	158.440	1227	1187	1170	1070	1020	1047	1078	1106	1140	1160	1137	1108	1121			
		50015		1220	1175	1146	1039	1002	1034	1064	1092	1129	1157	1124	1107	1002	24.05.	856	01.01.1981
81	O	0301 VELIKI PODLOG		380	375	374	321	344	371	373	384	396	392	370	373	396	25.09.	490	15.09.1973
		155.500	154.650	372	372	357	306	320	361	370	380	390	379	365	367	361			
		50020		362	367	322	293	294	346	368	374	384	363	360	360	293	30.04.	200	15.11.1980
82	O	0330 GORICA		1499	1490	1480	1457	1408	1391	1395	1410	1430	1436	1436	1420	1499	01.01.	1513	25.09.1993
		164.180	163.130	1495	1485	1468	1437	1395	1387	1392	1403	1420	1434	1430	1417	1430			
		50030		1491	1480	1454	1415	1387	1385	1390	1396	1414	1428	1423	1414	1385	10.06.	1264	15.01.1981
83	O	NE-0577 BREGE		783	760	746	656	609	645	668	702	728	728	704	693	783	12.01.	812	30.08.1993
		154.120	153.570	775	753	728	643	601	634	657	689	718	723	692	688	692			
		50045		769	743	686	630	593	626	648	677	707	716	684	684	593	17.05.	467	01.01.1981
84	O	NE-0677 VIHRE		720	740	726	633	654	695	718	736	752	737	680	722	752	13.09.	790	25.08.2003
		153.190	152.250	692	727	671	613	635	666	697	732	731	642	644	705	679			
		50050		662	707	605	590	607	650	672	724	699	562	629	690	562	18.10.	376	02.11.1992

B.2. Mesečni in letni srednji vodostaji s konicami (I. 2004)

Št.	Tip	Postaja		nizek srednji vodostaj v cm												Zabeleženi ekstremi v obdobju				
		Kota "0"	Teren	visok												cm	datum			
		Šifra		1	2	3	4	5	6	7	8	9	10	11	12			leto	datum	
85	P	0111 CERKLJE		810	786	781	723	663	699	717	748	774	782	764	737	810	01.01.	838	30.10.2003	
		153.980	153.520	804	776	771	678	645	681	706	732	761	776	742	725	733				
		50061		786	774	723	631	631	663	699	717	748	764	718	717	631	30.04.	615	12.03.1999	
86	L	0152 SKOPICE		593	597	600	513	534	561	584	605	605	614	562	593	614	10.10.	654	01.09.2003	
		150.550	149.640	570	587	547	477	506	543	547	596	600	550	508	565	550				
		50065		543	576	455	450	479	521	499	584	590	494	453	526	450	11.04.	30	02.11.1990	
87	O	NE-0777 SKOPICE		686	720	694	636	662	691	682	715	734	721	670	708	734	13.09.	781	30.06.2003	
		150.280	149.530	637	639	623	603	627	640	649	705	716	587	579	667	639				
		50070		585	607	567	561	600	614	600	695	688	448	438	592	438	01.11.	280	19.10.1992	
88	O	NE-0877 SKOPICE		640	644	643	558	580	617	623	653	665	658	577	644	665	20.09.	705	01.09.2003	
		150.160	149.110	631	643	604	536	554	604	607	649	658	606	559	626	607				
		50075		618	641	516	515	544	590	592	642	651	558	550	607	515	12.04.	231	15.11.1982	
89	O	NE-0977 BORŠT		661	649	656	584	592	622	632	648	657	659	640	632	661	19.01.	690	22.09.2003	
		151.680	151.180	657	639	633	574	576	615	627	642	654	653	629	627	627				
		50085		653	634	595	566	565	605	622	637	648	644	613	620	565	03.05.	470	25.04.1983	
90	L	0010 KRŠKA VAS		737	675	682	570	751	740	742	765	779	711	558	661	779	11.09.	884	03.07.1976	
		147.700	147.660	680	666	563	425	644	709	709	752	745	587	463	606	629				
		50090		640	654	408	339	570	695	685	734	700	352	349	406	339	08.04.	182	30.01.1979	
91	O	NE-1077 VRBINA		442	444	445	408	430	441	447	453	527	454	425	444	527	13.09.	566	22.08.1983	
		154.210	153.650	431	443	423	399	418	438	434	447	493	413	402	440	432				
		40005		410	443	384	384	410	432	415	440	457	380	362	432	362	01.11.	266	05.11.1990	
92	L	0111 SP. STARI GRAD		437	425	426	380	419	436	440	444	445	443	421	434	445	05.09.	476	10.07.1983	
		153.810	153.260	426	420	405	352	391	428	435	440	443	432	415	427	418				
		40015		410	412	367	322	351	419	432	438	441	420	410	419	322	22.04.	288	20.08.1974	
93	O	NE-1277 PESJE		501	494	472	345	442	474	491	536	550	542	420	490	550	20.09.	593	01.09.2003	
		149.940	149.570	483	479	415	320	393	465	478	524	544	480	410	472	455				
		40020		468	467	310	301	358	452	465	509	540	432	397	449	301	12.04.	134	05.11.1990	
94	O	NE-1377 ŠENTLENART		454	482	462	317	409	453	469	510	518	503	374	480	518	20.09.	571	25.08.2003	
		147.410	146.890	437	471	393	274	369	434	445	501	508	416	343	453	420				
		40025		421	460	234	223	338	411	428	488	497	360	313	423	223	12.04.	148	05.11.1990	
95	O	0650 BUKOŠEK		818	803	758	702	715	733	750	785	799	799	760	763	818	10.01.	860	10.11.1971	
		155.770	154.870	773	769	709	632	694	715	735	757	795	765	739	758	737				
		40040		686	732	650	594	668	670	702	714	790	724	714	751	594	10.04.	354	28.02.1958	
96	L	M-32 ČATEŽ		541	559	546	457	510	543	556	580	584	576	528	569	584	16.09.	626	30.08.2003	
		143.110	142.030	508	536	462	389	473	516	509	572	568	475	429	528	497				
		45030		484	520	311	339	446	482	449	556	552	374	343	457	311	27.03.	127	03.11.1990	
97	O	0880 ŠMALČJA VAS		304	304	283	298	333	344	345	348	354	331	303	324	354	15.09.	412	25.08.1993	
		177.220	176.480	291	284	266	275	311	324	315	330	339	293	284	301	301				
		60015		263	273	216	245	294	266	274	297	302	267	263	275	216	25.03.	145	31.10.1992	
98	O	1030 DRAMA		155	155	132	153	175	185	200	207	218	140	162	179	218	15.09.	342	30.08.1967	
		154.630	154.450	138	132	115	128	159	167	164	182	184	121	128	152	148				
		60030		103	111	89	99	141	111	120	147	141	94	108	119	89	25.03.	21	20.11.1960	

B.2. Mesečni in letni srednji vodostaji s konicami (I. 2004)

Št.	Tip	Postaja		nizek srednji vodostaj v cm												Zabeleženi ekstremi v obdobju			
		Kota "0"	Teren	visok												cm	datum		
		Šifra		1	2	3	4	5	6	7	8	9	10	11	12			leto	datum
99	L	0780 ŠENTJAKOB		326	311	287	262	306	332	334	348	373	363	300	325	373	24.09.	451	15.10.1997
		154.540	153.620	281	284	238	220	275	316	294	327	354	291	261	295	286			
		60050		200	250	138	170	255	250	205	287	308	174	208	228	138	24.03.	112	05.10.1974
100	O	1360 GMAJNA		164	164	149	156	178	231	227	236	258	185	157	163	258	20.09.	631	30.08.2003
		154.870	154.270	145	154	140	146	158	208	173	205	215	158	146	156	167			
		55010		132	144	127	136	147	185	139	176	173	139	138	137	127	25.03.	94	30.10.1974
101	O	0720 HRVAŠKI BROAD		153	145	132	145	188	243	230	299	334	216	144	144	334	20.09.	441	25.08.2001
		153.500	152.530	134	120	113	123	151	192	168	229	270	149	124	133	159			
		55020		102	104	93	101	130	122	134	153	208	97	107	108	93	25.03.	93	25.03.2004
102	O	0630 MALENCE		255	259	130	174	300	333	342	357	385	349	254	438	438	25.12.	439	05.11.1971
		153.010	152.340	166	171	117	130	225	292	250	315	326	199	145	287	219			
		55050		108	112	104	101	135	124	129	235	125	100	104	116	100	10.10.	94	05.12.2002
103	O	0460 KALCE-NAKLO		254	236	228	189	200	224	235	260	275	265	222	233	275	25.09.	320	30.09.2003
		152.170	152.020	237	232	199	162	182	214	216	249	268	237	215	225	220			
		55080		216	228	143	138	167	205	192	240	263	207	198	217	138	20.04.	36	01.01.1971
104	O	0630 LETUŠ		566	585	579	543	579	588	576	599	590	558	558	590	599	24.08.	614	21.08.2003
		307.320	307.040	513	564	504	484	567	574	522	592	578	506	509	576	541			
		35010		491	522	387	430	546	537	462	578	558	434	466	547	387	26.03.	385	23.11.2000
105	O	0480 PARIŽLJE		307	323	324	295	320	329	322	335	333	325	308	328	335	25.08.	373	10.03.1975
		289.970	289.670	294	311	293	269	312	325	297	325	328	289	280	319	303			
		35020		287	295	242	248	302	322	289	316	316	214	260	310	214	31.10.	173	05.11.1990
106	O	0341 TRNAVA		307	320	334	290	318	334	314	360	367	332	297	339	367	20.09.	400	10.08.2003
		280.940	280.600	289	306	292	259	305	323	297	341	351	288	273	317	303			
		35030		273	293	225	191	292	311	259	320	336	239	243	302	191	02.04.	131	04.11.1990
107	P	ČB-0283 ORLA VAS		422	428	457	306	418	1117	423	506	573	1117	337	453	1117	15.06.	1117	11.06.2002
		279.490	279.080	371	391	365	271	361	441	363	456	534	438	305	391	391			
		35036		346	357	253	241	308	418	343	394	494	296	291	334	241	07.04.	241	07.04.2004
108	O	0230 DOLENJA VAS		300	306	307	285	305	310	310	315	316	316	296	313	316	15.09.	349	20.09.1956
		274.270	274.070	287	301	274	263	299	306	301	313	315	289	277	304	294			
		35040		272	291	218	238	291	301	285	312	312	258	263	288	218	25.03.	123	02.11.1990
109	L	VČ-5072 LATKOVA VAS		262	272	277	211	264	276	266	296	310	306	233	279	310	24.09.	337	29.08.2003
		269.940	269.370	238	257	237	188	240	270	249	285	302	259	212	257	249			
		35050		228	238	180	172	211	264	238	266	296	212	203	233	172	07.04.	85	03.11.1990
110	L	0300 BREG		438	493	458	443	495	500	487	510	503	459	462	503	510	26.08.	653	30.12.1966
		285.410	284.760	414	470	416	413	475	466	432	501	472	418	423	482	449			
		30005		400	432	379	399	443	430	397	487	436	396	407	433	379	25.03.	285	10.12.1965
111	O	0100 ZG. GRUŠOVLJE		115	138	121	145	162	143	171	201	205	174	151	169	205	22.09.	294	20.07.1958
		280.600	279.890	115	138	108	121	137	131	141	173	163	124	121	136	134			
		30010		115	138	92	105	117	114	99	117	113	97	98	92	92	20.03.	76	30.06.2001
112	L	VČ-5172 ŠEMPETER		325	341	340	305	329	343	335	353	360	347	326	355	360	24.09.	380	26.01.1989
		267.540	267.040	309	330	307	284	320	332	318	343	351	306	301	334	320			
		30015		285	322	255	260	305	323	292	335	330	268	273	310	255	27.03.	-35	01.11.1990

B.2. Mesečni in letni srednji vodostaji s konicami (I. 2004)

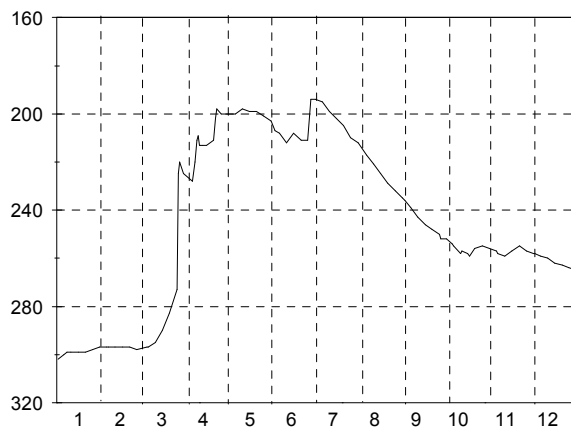
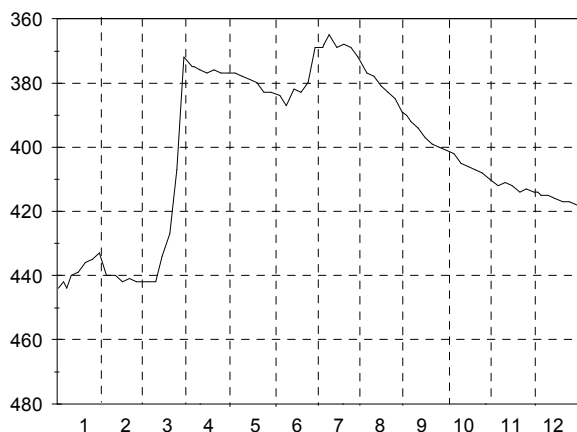
Št.	Tip	Postaja		nizek srednji vodostaj v cm												Zabeleženi ekstremi v obdobju				
		Kota "0"	Terena	visok												cm	datum			
		Šifra		1	2	3	4	5	6	7	8	9	10	11	12			leto	datum	
113	O	0840 ŠEMPETER		813	829	844	714	811	830	821	859	881	885	756	826	885	08.10.	923	17.05.1993	
		267.620	267.020	766	795	774	679	778	823	794	842	871	818	729	801	789				
		30025		748	758	654	656	720	812	778	816	860	719	718	759	654	27.03.	539	05.11.1990	
114	O	0800 GOTOVLJE		230	249	251	238	251	248	248	260	261	258	238	257	261	10.09.	311	04.10.2000	
		262.270	261.870	218	240	227	217	245	242	235	255	256	221	220	246	235				
		30030		203	233	208	189	240	231	220	250	250	191	205	227	189	10.04.	124	10.02.1967	
115	L	VČ-5272 ŽALEC		193	201	199	164	187	197	190	209	222	227	183	211	227	09.10.	261	17.02.2002	
		255.090	254.590	182	193	178	154	176	187	179	200	212	189	170	194	185				
		30035		172	185	139	130	164	178	162	190	202	147	162	181	130	06.04.	2	01.11.1990	
116	L	1500 ARJA VAS		186	264	150	193	260	286	254	313	354	321	218	297	354	23.09.	434	25.08.1993	
		250.580	250.580	137	210	117	135	215	211	187	283	298	174	148	231	196				
		30040		88	150	57	61	165	134	86	221	162	58	103	114	57	24.03.	20	07.03.1986	
117	L	VČ-1772 LEVEC		234	263	248	218	248	256	255	272	274	269	229	256	274	24.09.	308	24.08.1993	
		245.540	245.240	208	248	195	181	233	235	225	263	264	209	197	235	224				
		30050		176	230	81	91	218	212	157	255	238	112	167	191	81	24.03.	15	01.11.1990	
118	L	1730 MEDLOG		211	238	228	204	224	233	236	247	251	242	212	233	251	24.09.	288	15.08.1993	
		243.440	243.040	189	225	181	179	213	216	211	242	244	187	183	219	207				
		30055		157	208	101	153	204	192	163	236	238	113	159	197	101	24.03.	-40	01.11.1990	
119	O	1941 MEDLOG		372	440	345	364	386	413	430	453	460	445	370	427	460	20.09.	528	10.11.1985	
		246.790	245.990	312	387	230	261	370	350	328	441	439	304	293	372	341				
		30060		257	355	142	176	347	296	225	430	412	198	237	295	142	24.03.	102	05.08.1987	
120	O	0141 ŠKOFJA VAS		329	335	335	288	339	352	324	360	376	368	300	345	376	24.09.	398	02.09.2003	
		248.200	247.810	299	319	294	256	319	337	297	347	368	324	278	328	314				
		25013		281	296	223	228	290	310	272	325	361	265	265	302	223	26.03.	222	19.08.1997	
121	O	0421 CE-Kulturniška 35		249	269	242	252	265	273	262	273	279	272	253	270	279	22.09.	375	04.09.1997	
		240.760	240.250	208	260	202	205	259	227	232	268	272	207	210	256	234				
		25059		135	250	153	138	248	146	146	262	254	123	156	206	123	23.10.	107	21.05.1999	
122	P	0780 GRADIŠČE		299	347	342	342	360	354	416	430	432	402	351	355	432	22.09.	684	30.07.1983	
		116.840	115.840	242	274	275	297	288	315	364	397	412	331	294	282	314				
		95005		180	184	237	233	204	271	304	374	394	192	211	199	180	17.01.	69	30.12.1970	
123	O	0710 AJDOVŠČINA		504	537	517	509	526	544	566	571	576	537	549	542	576	10.09.	>581	20.09.1959	
		105.840	105.840	476	503	484	493	501	535	556	570	574	495	503	518	517				
		95010		447	450	464	470	469	525	544	568	572	458	455	471	447	20.01.	216	30.10.1961	
124	O	0730 VIPAVSKI KRIŽ		162	182	179	186	187	194	206	215	221	221	193	177	221	15.09.	590	10.10.1975	
		108.890	107.790	159	171	171	181	178	190	200	211	219	212	180	171	187				
		95015		152	152	159	178	170	185	195	208	215	197	171	159	152	20.01.	89	20.04.1989	
125	L	0670 PRVAČINA		304	386	357	328	351	404	407	456	463	441	376	312	463	10.09.	498	25.04.1991	
		55.720	55.020	194	284	255	208	200	301	351	405	408	210	227	180	269				
		95030		79	76	119	111	76	148	177	329	215	65	74	82	65	31.10.	30	10.01.1960	
126	P	0640 VOLČJA DRAGA		231	259	253	261	264	266	273	379	365	303	254	238	379	12.08.	817	10.07.1968	
		52.790	51.840	216	222	230	238	239	266	273	326	317	239	213	194	248				
		95035		162	118	160	187	181	266	273	307	301	124	124	126	118	24.02.	72	30.03.1987	

B.2. Mesečni in letni srednji vodostaji s konicami (I. 2004)

Št.	Tip	Postaja		nizek srednji vodostaj v cm												Zabeleženi ekstremi v obdobju			
		Kota "0"	Teren	visok												cm	datum		
		Šifra		1	2	3	4	5	6	7	8	9	10	11	12			leto	datum
127	O	0570 RENČE		213	237	234	284	232	267	300	347	314	268	235	208	347	25.08.	415	17.06.2003
		51.790	50.890	199	219	217	220	201	241	264	297	288	231	206	185	231			
		95040		177	178	197	186	171	220	227	270	272	188	180	162	162	28.12.	62	20.02.1987
128	L	0220 ŠEMPETER		2110	2203	2157	2204	2212	2216	2265	2294	2304	2303	2129	2173	2304	09.09.	>2350	30.08.1986
		70.360	69.240	2037	2101	2091	2175	2154	2193	2237	2278	2299	2223	2039	2136	2164			
		95045		1842	1832	1968	2149	2094	2163	2216	2264	2294	1944	1914	2022	1832	24.02.	1343	21.11.2000
129	L	0241 VRTOJBA		2024	2065	2045	2063	2071	2050	2093	2111	2117	2115	2028	2040	2117	14.09.	2139	19.10.2003
		64.550	64.050	1991	2026	2009	2052	2029	2041	2066	2103	2110	2080	1983	2032	2044			
		95048		1898	1920	1979	2043	2007	2021	2043	2092	2093	1950	1898	2004	1898	01.01.	1300	21.11.2000
130	L	0330 MIREN		2225	2213	2200	2224	2229	2231	2244	2254	2261	2264	2226	2205	2264	10.10.	2395	01.10.1962
		54.910	54.460	2185	2199	2189	2209	2225	2228	2236	2248	2258	2251	2123	2174	2210			
		95055		2171	2180	2184	2194	2221	2225	2231	2244	2254	2226	2091	2134	2091	15.11.	1648	02.12.2000
131	L	0420 OREHOVLJE		2036	2031	1944	2053	2087	2122	2180	2219	2234	2233	2002	1933	2234	12.09.	>2278	10.04.1993
		51.780	50.780	1882	1958	1914	1997	2058	2088	2152	2199	2230	2167	1751	1856	2021			
		95060		1841	1870	1896	1942	2043	2056	2122	2180	2219	2002	1694	1767	1694	14.11.	1162	02.12.2000

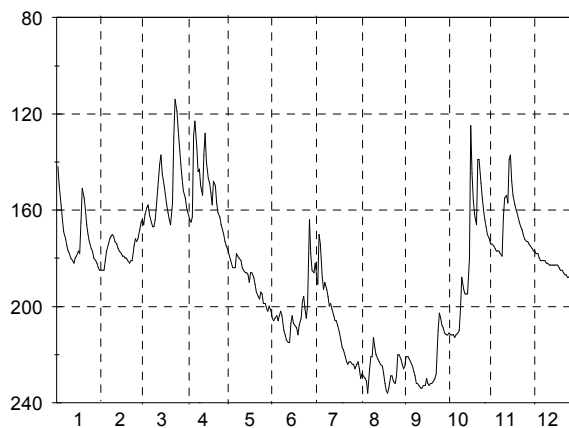
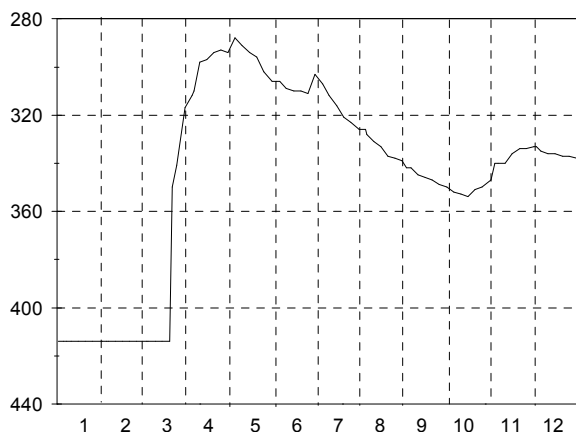
B.3. Dnevni vodostaji z nivogramom - v cm (I. 2004)

Št.: 5 0120 MALISEGOVCI Šifra: 100070												Št.: 9 3370 RANKOVCI Šifra: 010015													
Tip: O Kota "0": 216.600 Teren: 216.160												Tip: O Kota "0": 198.290 Teren: 198.140													
Dan	1	2	3	4	5	6	7	8	9	10	11	12	Dan	1	2	3	4	5	6	7	8	9	10	11	12
1	444												1	302										258	
2									390				2					207							
3											414		3												
4		440											4		297	297						254	257		
5	442	440	442	375	377	384	369	377	392	402	412	415	5	300	297	297	228	200	208	195	217	239	255	258	259
6				375			368						6												
7	444												7	299			220								
8													8				211								
9													9				209								
10	440	440	442	376	378	387	365	378	394	405	411	415	10	299	297	295	213	198	212	199	221	243	258	259	260
11													11				213							257	
12													12				213								
13													13												
14													14												
15	439	442	434	377	379	382	369	381	397	406	412	416	15	299	297	290	213	199	208	202	225	246	258	257	262
16													16											259	
17													17												
18													18												
19													19												
20	436	441	427	376	380	383	368	383	399	407	414	417	20	299	297	283	211	199	211	205	229	248	256	255	263
21													21				202								
22													22				198								
23													23												
24													24												
25	435	442	407	377	383	380	369	385	400	408	413	417	25	298	298	273	200	201	211	210	232	250	255	257	264
26													26				225			201			252		
27													27				220			194					
28													28												
29		443											29		297										
30	433		372	377	383	369	372	389	401	410	414	418	30	297		225	200	203	194	212	235	252	256	258	265
31													31												
Dan	1	29	5	15	25	10	30	30	30	30	20	30	Dan	1	25	4	5	30	10	30	30	26	16	10	30
Hnk	444	443	442	377	383	387	372	389	401	410	414	418	Hnk	302	298	297	228	203	212	212	235	252	259	259	265
Hs	439	441	421	376	380	381	369	382	396	406	413	416	Hs	299	297	267	210	200	205	204	227	246	256	257	262
Hvk	433	440	372	375	377	369	365	377	390	402	411	414	Hvk	297	297	220	198	198	194	195	217	236	254	255	258
Dan	30	4	30	5	5	30	10	5	2	5	10	3	Dan	30	4	27	22	10	27	5	5	1	4	20	1
Hnk		444					Hs	402		Hvk	365		Hnk		302					Hs	244		Hvk	194	



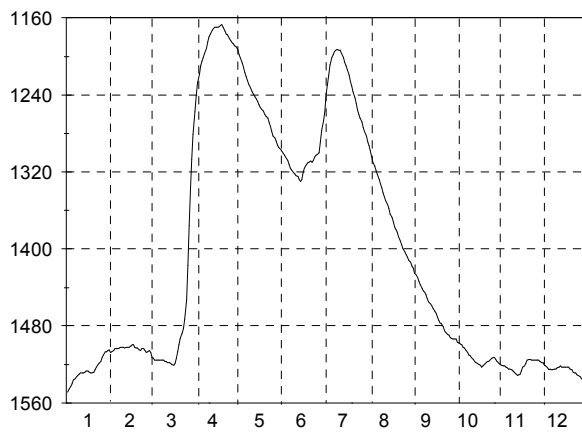
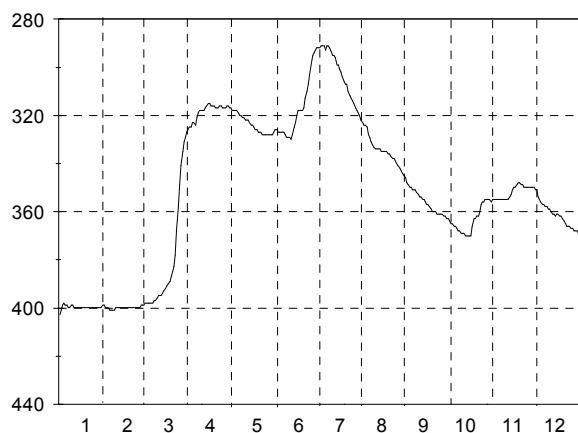
B.3. Dnevni vodostaji z nivogramom - v cm (I. 2004)

Št.: 14 0850 RENKOVCI Šifra: 010045												Št.: 18 0473 KAPCA Šifra: 010085															
Tip: O Kota "0": 175.140 Teren: 174.280												Tip: L Kota "0": 164.800 Teren: 164.010															
Dan	1	2	3	4	5	6	7	8	9	10	11	12	Dan	1	2	3	4	5	6	7	8	9	10	11	12		
1	suho	suho											1	142	185	164	159	179	206	187	230	225	212	174	177		
2									342			333	2	150	185	166	161	181	205	191	228	221	211	175	178		
3						306						340	3	158	181	162	164	184	204	170	229	221	212	176	178		
4		suho	suho						326				4	164	177	159	165	184	206	174	230	222	212	177	180		
5	suho	suho	suho	312	288	306	307	328	342	352	340	335	5	169	174	158	163	184	204	188	231	223	212	177	181		
6				310									6	172	172	162	129	178	202	193	236	225	213	177	181		
7	suho												7	175	171	165	123	179	204	190	226	227	212	178	181		
8													8	177	170	167	134	180	210	193	221	229	211	179	181		
9													9	178	171	167	144	181	212	196	221	232	210	163	182		
10	suho	suho	suho	298	291	309	312	331	345	353	340	336	10	180	173	164	143	184	214	200	213	232	201	155	182		
11													11	181	174	158	150	185	215	199	217	233	188	154	183		
12													12	182	176	151	154	186	215	201	220	234	193	157	183		
13													13	180	177	141	137	186	207	204	222	234	195	139	183		
14													14	179	178	137	128	187	204	206	223	233	195	137	183		
15	suho	suho	suho	297	294	310	316	333	346	354	336	336	15	177	179	145	140	190	207	206	224	233	195	148	183		
16													16	178	179	150	147	186	208	208	225	230	180	154	183		
17													17	165	180	154	149	186	209	211	228	232	125	158	183		
18													18	151	180	158	153	188	212	214	232	233	145	160	184		
19													19	155	181	161	158	191	208	217	235	232	156	162	185		
20	suho	suho	suho	294	296	310	321	337	347	351	334	337	20	160	182	164	148	194	205	218	236	232	162	165	185		
21													21	166	181	166	150	196	198	221	234	231	166	167	186		
22			350										22	170	181	157	157	197	196	223	229	230	139	168	187		
23													23	173	175	130	161	194	201	224	229	228	139	170	187		
24													24	176	172	114	163	195	205	223	231	210	149	172	188		
25	suho	suho	341	293	302	311	323	338	349	350	334	337	25	177	173	119	166	199	200	223	232	203	155	173	188		
26													26	180	172	127	168	199	164	224	229	205	160	173	187		
27													27	181	168	134	170	201	178	224	220	208	164	174	180		
28													28	182	165	141	173	202	185	226	220	209	167	175	161		
29		suho											29	184	163	147	175	200	186	224	222	211	170	176	162		
30				294		303			339	350		333	338	30	185		152	177	202	182	223	224	212	172	177	168	
31	suho		317		306		326			347			31	185		155		205		226	226		174		171		
Dan	1	1	4	5	31	25	31	30	30	15	3	30	Dan	30	1	10	30	31	12	31	6	15	6	9	26		
Hnk	suho	suho	suho	312	306	311	326	339	350	354	340	338	Hnk	186	186	170	180	207	217	230	239	235	214	181	189		
Hs	299	297	336	300	296	308	318	333	346	351	337	336	Hs	172	176	151	154	190	202	207	227	224	180	166	181		
Hvk	suho	suho	317	293	288	303	307	326	342	347	333	333	Hvk	130	162	110	116	177	158	159	212	203	116	123	161		
Dan	1	1	31	25	5	30	5	4	2	31	30	2	Dan	1	29	24	6	6	26	3	9	24	17	13	28		
Hnk	suho						Hs	321		Hvk	288		Hnk	239						Hs	186					Hvk	110



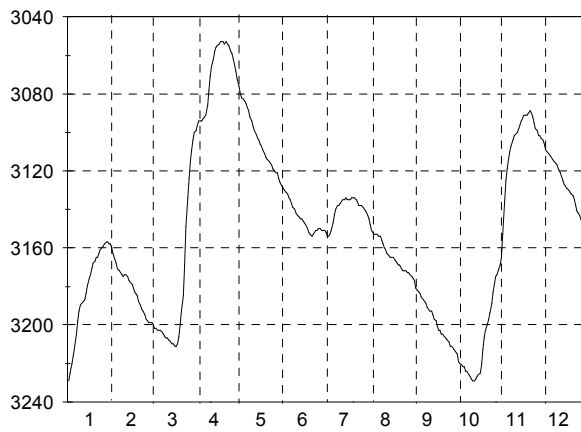
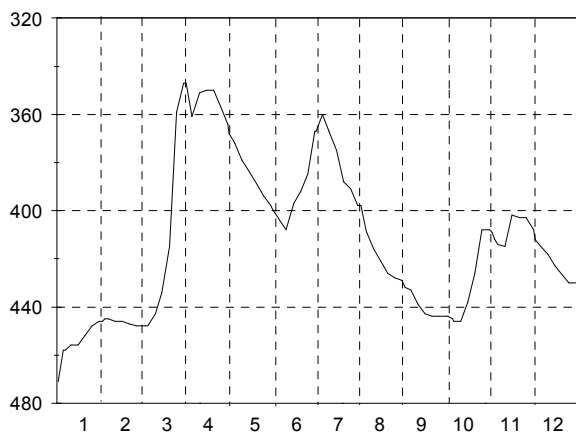
B.3. Dnevni vodostaji z nivoگرامom - v cm (I. 2004)

Št.: 23 0400 ZGORNJE KRAPJE Šifra: 050050												Št.: 27 0890 BOHOVA Šifra: 200020													
Tip: L Kota "0": 179.240 Teren: 178.740						Tip: L Kota "0": 272.910 Teren: 272.460																			
Dan	1	2	3	4	5	6	7	8	9	10	11	12	Dan	1	2	3	4	5	6	7	8	9	10	11	12
1	403	399	399	326	317	326	292	323	348	364	355	351	1	1549	1507	1513	1241	1198	1301	1239	1298	1425	1497	1521	1521
2	401	400	398	325	318	326	292	324	349	365	355	354	2	1546	1506	1514	1228	1202	1303	1230	1304	1427	1498	1522	1522
3	399	400	398	325	318	327	291	324	350	365	355	355	3	1543	1504	1516	1219	1207	1306	1220	1310	1430	1499	1522	1524
4	398	400	398	323	318	327	291	325	350	366	355	356	4	1540	1504	1516	1210	1212	1308	1209	1314	1434	1500	1523	1526
5	399	401	398	323	318	327	291	328	351	366	355	357	5	1536	1504	1516	1205	1217	1312	1201	1319	1437	1502	1524	1525
6	399	401	398	324	319	327	293	329	351	367	355	357	6	1535	1503	1516	1201	1221	1316	1198	1323	1441	1503	1525	1526
7	400	401	398	321	320	327	291	331	351	368	355	358	7	1533	1502	1516	1197	1225	1318	1195	1328	1444	1505	1525	1526
8	400	401	397	319	320	328	291	332	352	368	355	358	8	1532	1502	1516	1192	1229	1321	1193	1333	1445	1508	1526	1525
9	399	400	397	318	321	329	292	333	353	369	355	359	9	1530	1502	1516	1185	1233	1322	1193	1337	1448	1510	1527	1525
10	399	400	396	318	321	329	293	334	354	369	355	359	10	1529	1503	1517	1180	1236	1324	1194	1342	1452	1511	1528	1524
11	400	400	395	318	322	329	295	334	354	369	355	360	11	1529	1502	1517	1177	1239	1325	1194	1346	1455	1513	1530	1523
12	400	400	395	318	322	330	295	334	355	370	354	361	12	1529	1502	1518	1173	1242	1328	1197	1350	1457	1515	1532	1522
13	400	400	395	317	322	328	296	334	355	370	353	361	13	1528	1502	1518	1171	1244	1330	1201	1354	1459	1517	1531	1523
14	400	400	394	316	323	325	299	335	356	370	351	362	14	1527	1501	1519	1170	1247	1328	1206	1358	1462	1518	1530	1523
15	400	400	393	315	324	323	299	335	357	370	350	361	15	1527	1500	1520	1170	1250	1321	1210	1364	1465	1519	1527	1523
16	400	400	392	315	324	320	301	335	357	370	350	361	16	1528	1500	1521	1170	1253	1316	1214	1367	1467	1520	1523	1523
17	400	400	391	316	325	318	302	335	358	366	349	362	17	1529	1502	1519	1169	1255	1313	1220	1372	1471	1521	1522	1523
18	400	400	390	316	326	318	304	335	359	363	348	362	18	1529	1503	1514	1168	1257	1311	1226	1377	1474	1523	1519	1523
19	400	400	389	316	326	318	306	336	360	363	348	363	19	1528	1503	1507	1167	1260	1310	1231	1380	1477	1522	1516	1525
20	400	400	387	317	327	318	307	336	360	362	349	364	20	1526	1505	1500	1170	1262	1309	1237	1383	1478	1520	1515	1526
21	400	400	385	317	327	317	307	337	360	362	349	365	21	1523	1506	1493	1174	1264	1310	1243	1387	1481	1518	1515	1528
22	400	400	383	317	327	313	310	338	361	360	350	366	22	1521	1504	1488	1177	1269	1308	1249	1392	1485	1517	1516	1529
23	400	400	378	316	328	310	312	338	361	357	350	366	23	1519	1504	1483	1178	1273	1305	1256	1396	1487	1517	1516	1529
24	400	400	368	316	328	307	313	339	361	356	350	366	24	1517	1506	1473	1182	1278	1303	1260	1400	1489	1515	1516	1531
25	400	400	358	317	328	303	314	340	361	356	350	367	25	1513	1508	1453	1184	1283	1302	1264	1403	1490	1514	1516	1532
26	400	400	349	317	328	298	315	341	361	355	350	367	26	1510	1507	1417	1186	1285	1300	1268	1406	1492	1513	1516	1533
27	400	399	341	317	328	295	317	342	362	355	350	368	27	1507	1506	1376	1187	1288	1289	1274	1409	1493	1513	1516	1535
28	400	399	335	316	328	294	318	343	362	355	350	368	28	1507	1508	1339	1189	1292	1277	1278	1412	1494	1515	1517	1536
29	400	399	331	316	328	293	319	344	363	355	350	368	29	1506	1509	1307	1190	1295	1267	1283	1414	1494	1517	1518	1537
30	400		329	317	328	292	320	345	363	356	351	369	30	1505		1281	1193	1297	1257	1289	1418	1494	1519	1518	1537
31	399		327		327		322	346		355		369	31	1508		1258		1299		1293	1420		1520		1537
Dan	1	4	1	1	23	12	31	31	30	12	1	30	Dan	1	29	16	1	31	13	31	31	30	18	12	30
Hnk	404	401	400	326	329	331	324	348	364	371	355	370	Hnk	1550	1512	1524	1250	1301	1331	1296	1424	1496	1524	1534	1538
Hs	400	400	380	318	324	317	303	335	357	363	352	362	Hs	1525	1504	1473	1187	1252	1308	1231	1365	1465	1513	1522	1527
Hvk	398	399	326	315	317	292	290	323	348	355	348	351	Hvk	1505	1500	1250	1167	1196	1250	1191	1296	1424	1496	1514	1520
Dan	4	1	31	14	1	30	3	1	1	26	18	1	Dan	30	15	31	19	1	30	9	1	1	1	20	1
Hnk		404										290	Hnk		1550										1167
Hs													Hs												
Hvk													Hvk												



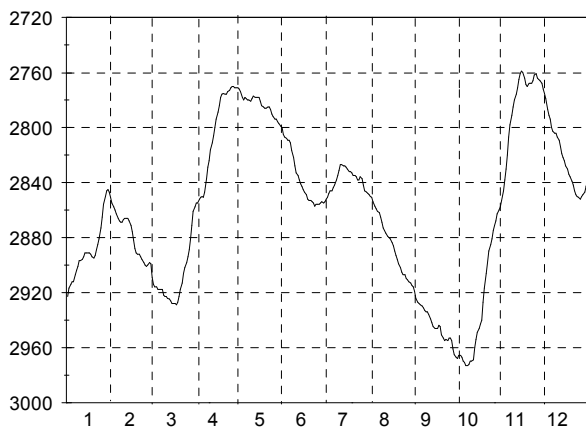
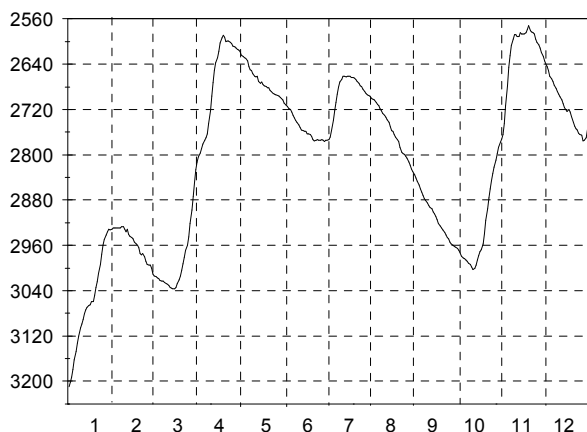
B.3. Dnevni vodostaji z nivoگرامom - v cm (I. 2004)

Št.: 38 0370 DORNAVA Šifra: 150010												Št.: 53 0320 MEJA Šifra: 800035														
Tip: O Kota "0": 218.500 Teren: 218.150						Tip: L Kota "0": 366.510 Teren: 365.910																				
Dan	1	2	3	4	5	6	7	8	9	10	11	12	Dan	1	2	3	4	5	6	7	8	9	10	11	12	
1	471	446	448	347	368	400	367	398	432	444	409	412	1	3229	3163	3200	3096	3080	3130	3154	3151	3181	3219	3153	3109	
2						401							2	3225	3166	3202	3094	3082	3131	3154	3152	3182	3220	3136	3110	
3		445	448									412	3	3220	3168	3202	3094	3083	3132	3153	3153	3183	3221	3125	3111	
4					371			407		445			4	3216	3171	3203	3094	3084	3134	3151	3153	3184	3222	3119	3112	
5	458	445	448	361	372	404	360	409	433	446	414	415	5	3212	3172	3203	3093	3085	3135	3147	3153	3186	3222	3114	3113	
6	458												6	3205	3173	3203	3092	3087	3137	3143	3154	3187	3224	3110	3114	
7													7	3198	3174	3204	3091	3089	3139	3140	3154	3188	3224	3107	3115	
8													8	3193	3175	3205	3086	3092	3140	3138	3156	3189	3226	3104	3116	
9													9	3190	3174	3206	3078	3094	3142	3138	3158	3191	3227	3102	3117	
10	456	446	443	351	379	408	367	416	439	446	415	418	10	3189	3174	3207	3071	3097	3143	3137	3160	3192	3228	3101	3119	
11													11	3188	3175	3207	3066	3099	3144	3136	3161	3193	3229	3100	3121	
12													12	3187	3177	3208	3062	3101	3145	3135	3163	3193	3229	3098	3123	
13													13	3184	3178	3209	3058	3103	3145	3135	3164	3195	3228	3096	3125	
14													14	3180	3179	3210	3056	3104	3146	3134	3165	3197	3227	3094	3127	
15	456	446	434	350	384	397	375	421	443	438	402	423	15	3176	3181	3210	3055	3106	3147	3135	3165	3198	3226	3093	3128	
16													16	3174	3183	3211	3054	3107	3148	3135	3165	3201	3225	3091	3129	
17													17	3171	3184	3211	3053	3109	3150	3135	3166	3203	3221	3091	3130	
18													18	3168	3185	3210	3053	3111	3152	3134	3167	3203	3213	3091	3131	
19													19	3167	3188	3206	3053	3113	3153	3134	3168	3205	3207	3090	3132	
20	452	447	415	350	389	392	388	426	444	426	403	427	20	3165	3190	3200	3054	3114	3154	3134	3169	3205	3203	3089	3133	
21													21	3165	3192	3193	3053	3115	3153	3135	3169	3206	3200	3090	3135	
22													22	3163	3193	3185	3054	3116	3152	3136	3171	3207	3197	3092	3138	
23													23	3161	3195	3169	3055	3117	3151	3138	3172	3208	3194	3095	3141	
24													24	3160	3197	3149	3058	3119	3151	3138	3172	3209	3189	3098	3142	
25	448	448	359	357	394	385	391	428	444	408	403	430	25	3159	3198	3134	3059	3120	3150	3138	3172	3211	3183	3099	3143	
26													26	3158	3199	3124	3062	3121	3150	3139	3173	3211	3179	3102	3146	
27													27	3157	3199	3115	3065	3121	3151	3140	3173	3212	3175	3102	3147	
28													28	3157	3199	3109	3068	3124	3151	3141	3174	3213	3174	3103	3140	
29		448											29	3158	3199	3104	3072	3126	3151	3143	3175	3214	3172	3104	3131	
30	446		347	364	398	367	398	429	444	408	408	430	30	3158		3100	3076	3128	3152	3145	3176	3215	3169	3106	3125	
31													31	3160		3099		3129		3148	3177		3165		3120	
Dan	1	25	1	30	30	10	30	30	20	5	10	25	Dan	1	28	18	1	30	19	1	31	30	11	1	26	
Hnk	471	448	448	364	398	408	398	429	444	446	415	430	Hnk	3232	3201	3213	3099	3130	3154	3156	3180	3218	3231	3162	3148	
Hs	456	446	418	354	382	394	378	417	440	433	408	422	Hs	3180	3183	3181	3069	3106	3145	3140	3165	3199	3208	3103	3127	
Hvk	446	445	347	347	368	367	360	398	432	408	402	412	Hvk	3156	3162	3099	3052	3080	3129	3134	3151	3180	3162	3089	3108	
Dan	30	3	30	1	1	30	5	1	1	25	15	1	Dan	27	1	30	21	1	1	14	1	1	31	20	1	
Hnk	471												Hnk	3232												
Hs													Hs	3150												
Hvk													Hvk	3052												



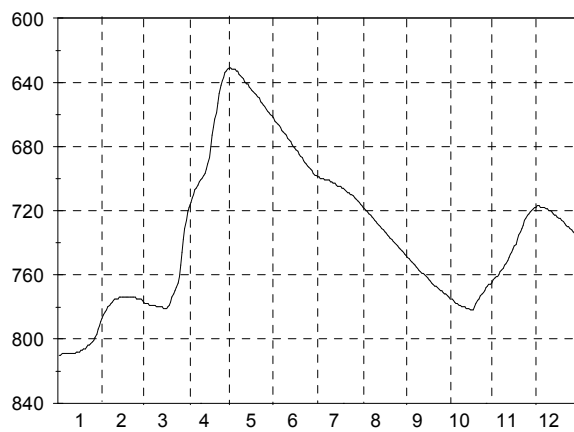
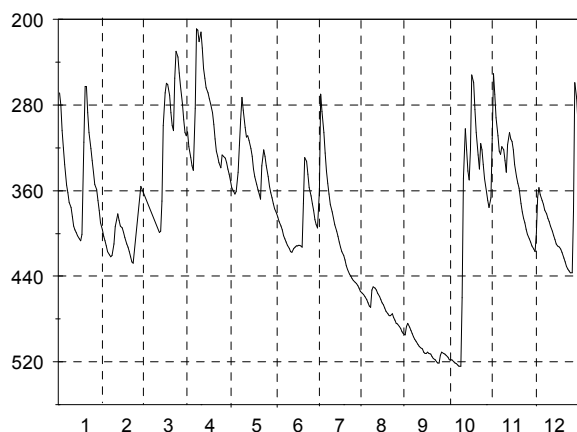
B.3. Dnevni vodostaji z nivogramom - v cm (I. 2004)

Št.: 62 MP-0275 MENGEŠ Šifra: 650015												Št.: 70 0541 KLEČE Šifra: 850030													
Tip: L Kota "0": 335.070 Teren: 333.900												Tip: L Kota "0": 307.700 Teren: 307.400													
Dan	1	2	3	4	5	6	7	8	9	10	11	12	Dan	1	2	3	4	5	6	7	8	9	10	11	12
1	3210	2930	3011	2813	2618	2709	2775	2701	2841	2969	2765	2640	1	2923	2855	2909	2855	2772	2805	2852	2850	2919	2968	2853	2775
2	3202	2929	3014	2804	2624	2712	2773	2702	2847	2974	2745	2645	2	2917	2858	2914	2855	2774	2807	2851	2851	2924	2966	2846	2779
3	3193	2930	3016	2797	2627	2715	2769	2704	2854	2979	2713	2652	3	2914	2860	2916	2852	2778	2808	2848	2854	2927	2966	2838	2787
4	3179	2930	3017	2790	2629	2718	2757	2708	2861	2983	2678	2661	4	2912	2863	2916	2851	2780	2809	2846	2857	2928	2967	2830	2791
5	3162	2929	3019	2781	2630	2721	2740	2711	2866	2984	2646	2666	5	2912	2866	2918	2850	2778	2809	2846	2859	2929	2970	2820	2794
6	3148	2929	3022	2774	2635	2725	2722	2714	2872	2986	2625	2671	6	2907	2868	2918	2851	2779	2811	2844	2861	2930	2971	2807	2800
7	3133	2927	3023	2770	2645	2731	2708	2719	2877	2989	2607	2677	7	2904	2869	2918	2847	2780	2817	2842	2862	2931	2973	2798	2803
8	3120	2927	3023	2763	2650	2735	2693	2723	2881	2992	2596	2683	8	2901	2869	2918	2837	2780	2822	2838	2865	2933	2973	2791	2804
9	3106	2931	3026	2745	2652	2739	2681	2727	2885	2994	2588	2688	9	2897	2867	2922	2829	2781	2828	2835	2869	2934	2972	2785	2804
10	3099	2936	3028	2722	2657	2743	2672	2731	2890	2999	2588	2693	10	2897	2866	2923	2824	2779	2833	2831	2873	2934	2970	2780	2807
11	3091	2932	3029	2697	2662	2747	2667	2734	2893	3003	2591	2698	11	2896	2866	2923	2816	2777	2835	2827	2875	2936	2970	2776	2809
12	3081	2941	3031	2673	2663	2752	2662	2738	2896	3001	2591	2704	12	2894	2866	2924	2811	2778	2838	2827	2877	2939	2969	2771	2814
13	3074	2944	3034	2652	2662	2756	2661	2743	2901	2995	2585	2710	13	2891	2868	2925	2806	2778	2841	2828	2879	2942	2960	2765	2819
14	3069	2946	3036	2638	2670	2758	2663	2751	2905	2986	2587	2717	14	2891	2871	2926	2800	2778	2843	2828	2880	2945	2954	2761	2822
15	3066	2949	3037	2629	2674	2759	2662	2757	2909	2978	2587	2720	15	2891	2876	2928	2794	2778	2845	2829	2881	2946	2949	2759	2824
16	3065	2954	3037	2617	2672	2759	2661	2759	2915	2971	2587	2724	16	2891	2882	2928	2789	2781	2847	2830	2884	2946	2946	2760	2828
17	3059	2958	3034	2603	2676	2763	2662	2764	2922	2968	2585	2720	17	2892	2888	2928	2784	2784	2849	2832	2886	2946	2943	2764	2830
18	3059	2960	3028	2594	2679	2763	2664	2769	2926	2958	2579	2725	18	2894	2891	2929	2778	2785	2852	2832	2890	2944	2940	2769	2834
19	3048	2965	3021	2589	2680	2765	2664	2773	2929	2940	2572	2733	19	2895	2892	2927	2776	2786	2853	2833	2893	2945	2927	2770	2836
20	3035	2975	3014	2593	2682	2768	2665	2777	2933	2916	2581	2743	20	2893	2892	2923	2775	2786	2853	2835	2896	2951	2917	2768	2839
21	3024	2977	3004	2600	2682	2773	2667	2787	2937	2896	2584	2750	21	2889	2894	2918	2776	2785	2854	2835	2899	2953	2906	2768	2842
22	3010	2975	2993	2599	2687	2776	2671	2796	2942	2876	2585	2754	22	2885	2896	2913	2776	2785	2855	2836	2902	2955	2898	2768	2846
23	2994	2980	2981	2599	2689	2775	2674	2798	2946	2860	2587	2756	23	2881	2898	2906	2774	2787	2857	2838	2905	2954	2890	2766	2849
24	2976	2988	2969	2602	2692	2773	2678	2800	2949	2846	2596	2762	24	2873	2900	2902	2773	2790	2856	2838	2907	2955	2885	2762	2850
25	2960	2994	2960	2604	2693	2775	2680	2803	2954	2833	2602	2764	25	2865	2901	2898	2771	2792	2856	2836	2907	2953	2881	2761	2851
26	2950	2995	2945	2608	2694	2775	2684	2806	2958	2822	2606	2766	26	2856	2900	2894	2770	2794	2856	2837	2910	2953	2875	2764	2852
27	2942	2995	2921	2610	2695	2773	2688	2813	2960	2810	2612	2776	27	2850	2898	2889	2770	2794	2855	2842	2911	2955	2871	2765	2850
28	2936	3001	2898	2612	2697	2774	2692	2819	2962	2798	2619	2774	28	2846	2899	2881	2771	2796	2854	2846	2912	2961	2868	2766	2849
29	2931	3005	2874	2614	2699	2777	2694	2825	2964	2787	2627	2770	29	2845	2904	2871	2771	2797	2855	2847	2913	2965	2863	2768	2847
30	2933		2849	2615	2701	2775	2696	2830	2966	2778	2634	2755	30	2847		2861	2771	2799	2854	2848	2915	2967	2860	2772	2843
31	2931		2827		2704		2697	2836		2772		2730	31	2851		2858			2800		2849	2916	2858		2839
Dan	1	29	16	1	31	29	1	31	30	11	1	27	Dan	1	29	18	1	31	22	1	31	30	7	1	25
Hnk	3216	3010	3039	2820	2708	2780	2776	2840	2968	3006	2771	2780	Hnk	2927	2908	2932	2856	2804	2857	2853	2918	2970	2975	2856	2852
Hs	3058	2956	2991	2670	2668	2753	2692	2762	2911	2924	2615	2717	Hs	2887	2880	2910	2803	2784	2839	2838	2885	2943	2930	2782	2823
Hvk	2930	2925	2820	2588	2616	2708	2661	2700	2840	2769	2566	2636	Hvk	2844	2853	2856	2769	2772	2804	2826	2850	2918	2856	2758	2775
Dan	29	8	31	19	1	1	12	1	1	31	19	1	Dan	29	1	31	27	1	1	12	1	1	31	16	1
Hnk		3216				Hs	2810			Hvk	2566		Hnk		2975				Hs	2859			Hvk		2758



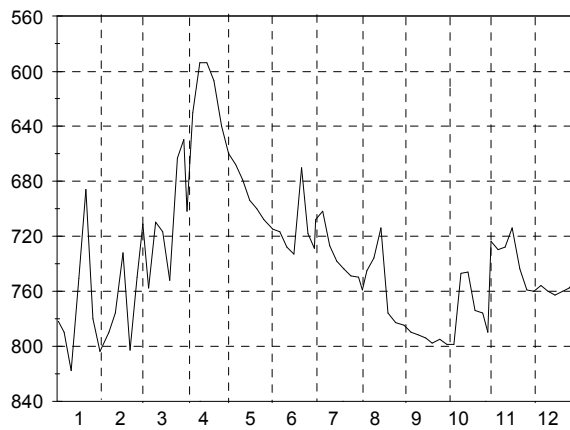
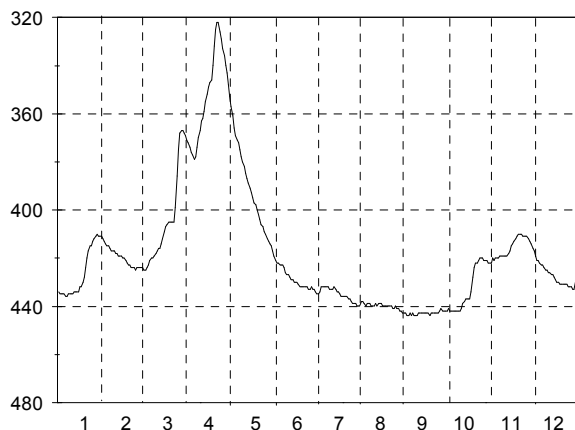
B.3. Dnevni vodostaji z nivogramom - v cm (I. 2004)

Št.: 76 0300 KOZARJE Šifra: 900040												Št.: 85 0111 CERKLJE Šifra: 500061																			
Tip: P Kota "0": 303.310 Teren: 302.650												Tip: P Kota "0": 153.980 Teren: 153.520																			
Dan	1	2	3	4	5	6	7	8	9	10	11	12	Dan	1	2	3	4	5	6	7	8	9	10	11	12						
1	269	403		305	351	377	395	456	487	518	251	400	1	810	785	777	721	631	664	699	717	748	774	763	718						
2	280	407		319	357	381	360	457	484	518	270	366	2	810	783	778	718	632	665	699	718	749	775	762	717						
3	304	412		329	361	385	270	459	488	518	292	357	3	809	782	778	715	632	666	700	719	750	775	761	717						
4	320	417		337	363	389	286	462	491	520	309	364	4	809	780	778	712	632	667	700	720	751	776	761	718						
5	336	420		341	361	393	306	465	494	521	323	369	5	809	779	779	710	633	668	700	721	752	777	760	718						
6	355	422		283	343	397	325	468	497	522	326	373	6	809	778	779	707	633	670	701	722	753	778	758	718						
7	362	421		209	318	402	342	469	499	523	319	378	7	809	777	779	706	635	671	701	723	754	778	757	718						
8	371	410		210	293	405	353	453	501	524	322	382	8	809	776	779	704	636	672	701	724	755	779	756	719						
9	376	394		221	273	408	363	450	504	524	332	386	9	809	775	779	702	637	673	701	725	756	779	754	719						
10	384	388		212	285	411	373	451	506	460	343	389	10	809	775	780	701	638	675	702	726	757	780	753	720						
11	393	382		227	301	414	380	453	507	349	317	393	11	809	775	780	700	640	676	702	727	758	780	751	720						
12	397	388	399	246	310	417	386	456	508	302	306	398	12	809	774	780	698	641	677	703	728	759	780	749	721						
13	399	393	398	255	309	418	392	459	511	322	312	402	13	808	774	780	697	641	679	703	729	759	781	747	722						
14	402	395	370	264	313	414	398	462	512	342	314	406	14	808	774	780	694	643	680	704	730	760	781	746	723						
15	405	399	299	269	321	413	403	465	512	350	322	410	15	808	774	781	691	644	681	705	731	761	781	744	723						
16	407	404	269	274	328	412	408	467	511	322	336	412	16	807	774	781	687	645	682	705	732	762	782	742	724						
17	401	410	260	279	340	412	413	470	512	252	347	413	17	807	774	781	680	646	683	705	733	763	782	741	725						
18	315	413	261	287	347	411	417	473	513	259	353	415	18	806	774	780	673	647	685	706	734	764	782	738	725						
19	263	417	271	298	354	412	421	475	515	284	358	418	19	806	774	779	668	648	686	706	735	765	780	735	726						
20	263	422	287	312	359	413	425	477	517	306	372	423	20	805	774	777	663	649	687	707	736	766	778	733	727						
21	287	427	299	323	363	372	430	477	518	327	380	427	21	804	774	774	659	650	689	708	737	767	776	731	728						
22	306	428	304	328	368	329	434	475	520	340	386	431	22	804	774	772	653	652	690	709	738	767	775	729	729						
23	321		255	334	337	333	438	479	521	316	390	433	23	803	774	770	647	653	691	709	739	768	773	726	730						
24	332		230	339	322	345	440	481	521	322	396	435	24	802	775	768	642	654	692	710	740	769	772	725	730						
25	343		235	327	328	357	442	484	514	336	401	437	25	801	775	765	639	655	693	710	741	770	771	723	731						
26	354		250	328	337	365	444	485	511	349	405	437	26	799	775	761	637	657	694	711	742	770	770	722	732						
27	359	356	263	330	347	372	446	487	512	361	408	379	27	797	775	754	634	658	695	712	743	771	768	721	733						
28	369		279	334	356	379	447	489	513	369	412	259	28	794	776	746	633	659	697	713	744	772	767	720	734						
29	379		294	340	362	387	449	492	514	376	415	274	29	792	776	738	632	660	698	714	745	772	766	719	735						
30	390		306	345	367	392	451	494	516	367	417	298	30	789		731	631	661	698	715	746	773	766	718	736						
31	397		309		372		454	495		311		313	31	787		726		662		716	747		765		737						
Dan	15	22	12	30	31	12	31	31	24	8	30	25	Dan	1	1	15	1	31	30	31	31	30	15	1	30						
Hnk	407	428	399	349	374	420	456	496	522	525	418	438	Hnk	810	786	781	723	663	699	717	748	774	782	764	737						
Hs	350	406	292	294	337	391	396	470	508	387	348	386	Hs	804	776	771	678	645	681	706	732	761	776	742	725						
Hvk	255	356	230	205	272	327	263	450	484	240	246	254	Hvk	786	774	723	631	631	663	699	717	748	764	718	717						
Dan	20	27	24	7	9	22	3	8	1	17	1	28	Dan	31	11	31	30	1	1	1	1	1	31	29	2						
Hnk	525			Hs			380			Hvk			205			Hnk	810			Hs			733			Hvk			631		



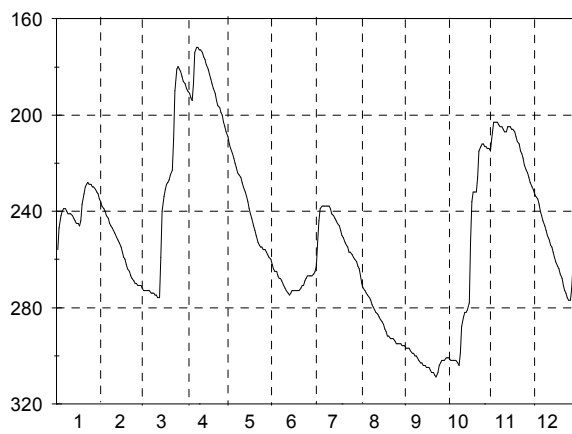
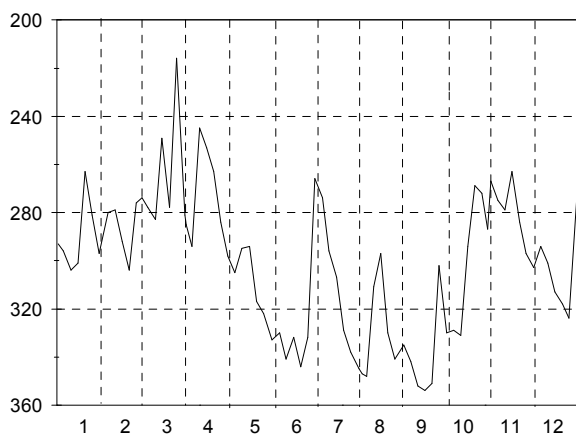
B.3. Dnevni vodostaji z nivoigramom - v cm (I. 2004)

Št.: 92 0111 SP. STARI GRAD Šifra: 400015												Št.: 95 0650 BUKOŠEK Šifra: 400040																			
Tip: L Kota "0": 153.810 Teren: 153.260												Tip: O Kota "0": 155.770 Teren: 154.870																			
Dan	1	2	3	4	5	6	7	8	9	10	11	12	Dan	1	2	3	4	5	6	7	8	9	10	11	12						
1	434	412	424	371	353	419	435	438	443	441	420	419	1	782		711	702														
2	435	413	425	372	357	421	435	438	444	442	421	421	2							759											
3	435	414	425	374	361	422	434	439	444	442	420	421	3																		
4	435	415	424	376	366	422	432	440	443	442	420	422	4																		
5	435	415	423	377	369	423	432	439	444	442	420	423	5	790	790	758	630	668	717	702	745	790	799	730	756						
6	436	416	421	379	371	423	432	439	443	442	419	423	6																		
7	436	417	420	378	372	423	432	439	444	442	419	424	7																		
8	435	417	420	374	375	424	432	440	444	442	419	425	8																		
9	435	417	419	370	378	426	432	440	444	442	419	425	9																		
10	435	418	418	367	380	427	433	440	443	441	419	426	10	818	776	710	594	679	728	727	736	792	747	728	760						
11	435	418	417	363	382	427	433	439	443	439	419	426	11																		
12	434	419	416	362	385	428	433	440	443	438	418	427	12																		
13	434	419	416	359	387	429	432	439	443	437	417	427	13																		
14	434	419	414	355	389	429	433	439	443	437	415	428	14																		
15	434	420	412	352	391	430	434	439	443	437	414	429	15	751	732	717	594	694	733	738	714	794	746	714	763						
16	432	420	409	349	393	430	434	440	443	437	413	430	16																		
17	432	421	407	347	395	430	435	440	443	434	412	430	17																		
18	430	422	406	346	397	431	436	440	444	428	411	431	18																		
19	428	423	405	340	398	432	436	440	443	424	410	431	19																		
20	424	423	405	332	400	432	436	440	443	422	410	431	20	686	803	752	607	700	670	744	776	798	774	744	760						
21	420	424	405	325	402	432	436	440	443	422	410	431	21																		
22	417	424	405	322	404	432	436	440	443	421	411	431	22																		
23	415	424	405	322	406	432	437	441	443	420	411	431	23																		
24	415	425	399	326	407	432	437	441	443	420	411	432	24																		
25	413	424	386	329	409	433	438	440	442	420	411	432	25	780	750	663	640	708	718	749	783	795	776	759	758						
26	412	424	375	333	410	433	439	441	441	421	412	432	26																		
27	411	424	368	336	412	432	439	441	442	421	413	433	27																		
28	410	424	367	340	413	433	439	442	442	421	414	433	28																		
29	411	424	367	343	414	433	440	442	442	422	416	429	29		760				729				790								
30	411		368	348	415	434	440	443	442	422	417	424	30	804		650	660		708	750		799		760	751						
31	411		369		417		440	443		422	423		31					715			785		724								
Dan	6	22	3	7	31	30	28	31	5	3	1	28	Dan	10	20	5	1	31	15	30	31	30	5	30	15						
Hnk	437	425	426	380	419	436	440	444	445	443	421	434	Hnk	818	803	758	702	715	733	750	785	799	799	760	763						
Hs	426	420	405	352	391	428	435	440	443	432	415	427	Hs	773	769	709	632	694	715	735	757	795	765	739	758						
Hvk	410	412	367	322	351	419	432	438	441	420	410	419	Hvk	686	732	650	594	668	670	702	714	790	724	714	751						
Dan	28	1	28	22	1	1	4	1	26	23	18	1	Dan	20	15	30	10	5	20	5	15	5	31	15	30						
Hnk	445			Hs			418			Hvk			322			Hnk	818			Hs			737			Hvk			594		



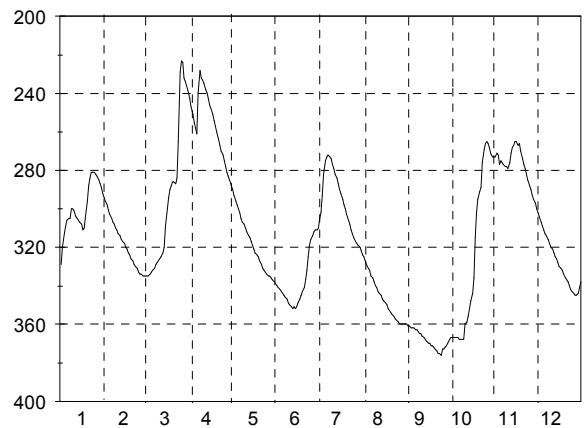
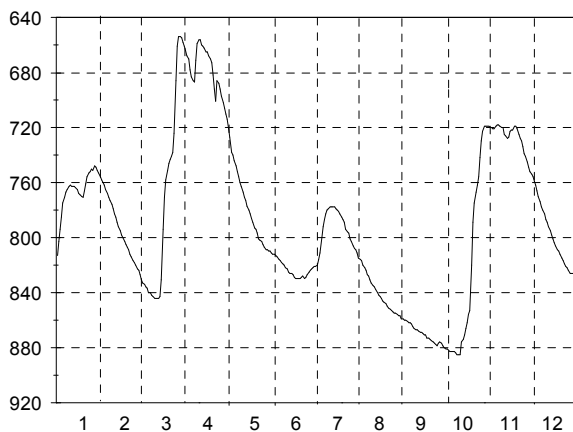
B.3. Dnevni vodostaji z nivoigramom - v cm (I. 2004)

Št.: 97 0880 ŠMALČJA VAS Šifra: 600015												Št.: 109 VČ-5072 LATKOVA VAS Šifra: 350050													
Tip: O Kota "0": 177.220 Teren: 176.480						Tip: L Kota "0": 269.940 Teren: 269.370																			
Dan	1	2	3	4	5	6	7	8	9	10	11	12	Dan	1	2	3	4	5	6	7	8	9	10	11	12
1	293		274	285									1	256	238	272	189	212	264	263	267	296	301	210	233
2									347				2	247	239	273	190	214	265	253	270	297	301	203	234
3													3	242	240	273	191	216	265	244	272	297	302	203	235
4													4	240	242	273	193	218	267	239	273	297	302	203	237
5	296	280	278	294	305	330	274	348	342	329	275	294	5	239	243	273	194	220	268	238	274	298	302	203	240
6													6	239	245	273	187	222	268	238	275	299	302	204	242
7													7	240	246	274	174	224	269	238	276	299	302	205	244
8													8	241	247	274	172	225	271	238	277	300	303	205	246
9													9	241	248	274	172	226	272	238	279	300	304	206	248
10	304	279	283	245	295	341	296	311	352	331	279	301	10	241	249	275	173	228	273	238	280	301	299	207	250
11													11	242	251	275	173	230	274	239	281	302	288	207	252
12													12	243	252	276	174	232	275	241	282	303	284	205	254
13													13	244	253	276	176	234	274	242	283	303	282	205	255
14													14	245	255	259	177	236	273	243	284	304	282	205	257
15	301	292	249	253	294	332	307	297	354	294	263	313	15	245	257	240	179	239	273	244	285	304	281	206	259
16													16	246	259	234	181	241	273	245	286	305	278	206	261
17													17	244	260	231	183	243	273	246	287	305	252	207	263
18													18	237	262	229	185	246	273	248	289	305	236	209	264
19													19	233	264	228	187	248	273	250	290	306	232	211	266
20	263	304	278	263	317	344	329	330	351	269	284	318	20	230	265	227	189	250	272	251	292	307	232	212	268
21													21	229	267	225	191	253	271	253	292	307	232	215	271
22													22	228	268	223	194	254	271	254	293	308	226	216	273
23													23	229	269	210	196	255	269	255	293	309	215	218	274
24													24	229	270	190	197	255	268	257	293	307	213	221	276
25	281	276	216	284	322	332	338	341	302	272	297	324	25	230	270	181	199	256	267	257	294	304	212	223	277
26													26	230	271	180	200	256	267	258	295	303	212	224	277
27													27	231	271	181	203	257	267	259	295	302	213	226	272
28													28	232	271	182	205	258	267	260	295	302	213	228	262
29		273								287			29	233	271	184	207	259	266	261	295	302	214	230	257
30	297			298		266			330		303	275	30	235		186	209	260	265	263	296	301	214	231	255
31		281			333		345	335		267		279	31	236		187		262		264	296		215		255
Dan												Dan													
Hnk												Hnk													
Hs												Hs													
Hvk												Hvk													
Dan												Dan													
Hnk												Hnk													
Hs												Hs													
Hvk												Hvk													



B.3. Dnevni vodostaji z nivoگرامom - v cm (I. 2004)

Št.: 113 0840 ŠEMPETER Šifra: 300025												Št.: 120 0141 ŠKOFJA VAS Šifra: 250013													
Tip: O Kota "0": 267.620 Teren: 267.020												Tip: O Kota "0": 248.200 Teren: 247.810													
Dan	1	2	3	4	5	6	7	8	9	10	11	12	Dan	1	2	3	4	5	6	7	8	9	10	11	12
1	813	758	831	664	720	812	821	816	860	881	720	759	1	329	296	335	243	290	340	305	325	361	367	273	302
2	803	760	833	668	727	812	820	817	860	882	721	762	2	320	298	335	247	293	341	302	327	361	367	271	304
3	794	762	834	670	738	813	816	820	861	883	721	766	3	313	301	335	251	296	342	293	329	362	367	272	307
4	785	765	836	678	740	814	811	822	862	883	719	770	4	309	303	334	255	298	343	282	331	362	367	277	309
5	775	768	837	683	744	816	800	824	862	883	718	774	5	306	305	333	258	300	344	275	332	362	367	275	311
6	771	771	840	686	748	817	792	827	863	883	718	778	6	305	307	332	261	302	345	273	335	363	367	276	313
7	767	773	840	687	752	818	787	828	865	884	719	780	7	305	308	331	240	305	346	272	336	363	368	277	314
8	765	776	842	671	756	819	783	831	866	885	720	783	8	300	310	329	228	307	347	273	338	364	368	278	316
9	763	779	843	659	760	820	780	833	867	885	720	787	9	300	311	328	232	308	349	274	340	365	368	278	318
10	762	783	844	656	763	822	779	835	867	885	725	789	10	301	313	327	233	310	350	277	341	365	368	279	320
11	763	785	844	656	767	823	778	836	868	876	726	792	11	304	314	326	235	312	351	279	343	366	360	276	321
12	763	789	844	660	771	825	778	838	869	874	728	795	12	305	316	325	238	314	352	282	344	367	359	271	323
13	763	792	844	661	773	826	778	840	869	871	727	798	13	306	317	323	240	315	351	284	345	368	356	268	325
14	764	795	843	662	777	826	778	842	870	866	723	801	14	307	318	320	243	317	352	287	347	369	352	267	326
15	765	798	831	665	780	827	779	843	871	862	722	804	15	308	320	309	246	319	351	290	348	370	348	265	328
16	768	800	794	665	783	829	780	844	871	856	722	806	16	311	321	300	249	321	349	292	349	370	344	265	330
17	769	803	771	668	786	830	781	846	873	853	719	809	17	310	323	294	251	323	347	295	350	371	336	267	331
18	770	805	758	670	789	830	783	847	873	820	719	810	18	304	324	290	254	324	345	298	352	371	315	266	332
19	771	807	751	673	793	830	785	848	874	789	721	812	19	296	326	288	257	325	343	300	353	372	302	270	334
20	766	809	746	682	794	830	787	850	875	775	725	815	20	288	327	286	260	327	341	303	354	373	295	274	336
21	761	812	743	692	797	829	789	851	876	767	728	817	21	284	329	286	264	329	337	306	355	374	291	277	337
22	756	814	741	701	801	828	794	852	877	762	730	819	22	281	330	287	267	331	332	308	356	375	289	279	338
23	753	817	738	686	802	830	796	853	878	756	734	821	23	281	331	284	270	332	325	311	357	375	276	282	340
24	752	818	724	688	803	829	797	854	879	742	739	822	24	281	333	265	272	333	319	313	358	376	269	285	342
25	750	820	686	692	805	827	801	855	877	730	741	824	25	282	334	229	275	334	316	315	359	373	266	288	343
26	751	823	661	697	807	825	803	855	876	723	745	826	26	283	334	223	278	335	314	317	360	373	265	290	344
27	748	824	654	702	809	824	806	856	877	719	749	826	27	285	335	224	281	335	312	318	360	372	266	293	345
28	749	827	654	706	809	823	808	857	879	719	752	826	28	287	335	232	283	336	311	319	360	371	268	295	345
29	751	829	655	710	810	822	809	857	880	719	754	826	29	289	335	234	285	337	311	320	360	370	271	297	344
30	753		658	714	810	821	811	859	881	719	756	824	30	292		236	288	338	310	322	360	368	273	300	341
31	756		661		811		815	859		720		819	31	294		240		339		324	360		273		338
Dan	1	29	10	30	31	17	1	30	30	8	30	26	Dan	1	27	1	30	31	12	31	26	24	7	30	27
Hnk	813	829	844	714	811	830	821	859	881	885	756	826	Hnk	329	335	335	288	339	352	324	360	376	368	300	345
Hs	766	795	774	679	778	823	794	842	871	818	729	801	Hs	299	319	294	256	319	337	297	347	368	324	278	328
Hvk	748	758	654	656	720	812	778	816	860	719	718	759	Hvk	281	296	223	228	290	310	272	325	361	265	265	302
Dan	27	1	27	10	1	1	11	1	1	27	5	1	Dan	22	1	26	8	1	30	7	1	1	26	15	1
Hnk			885			Hs	789			Hvk		654	Hnk			376			Hs	314			Hvk		223



B.3. Dnevni vodostaji z nivogramom - v cm (I. 2004)

Št.: 128		0220 ŠEMPETER						Šifra: 950045					
Tip: L		Kota "0": 70.360			Teren: 69.240								
Dan	1	2	3	4	5	6	7	8	9	10	11	12	
1	1807	2111	1981	2157	2204	2164	2217	2264	2294	2300	1922	2121	
2	1935	2116	2007	2161	2208	2168	2219	2265	2296	2299	1938	2131	
3	1974	2119	2029	2167	2210	2171	2220	2267	2297	2299	1968	2140	
4	2001	2124	2041	2172	2209	2173	2221	2268	2297	2299	1984	2148	
5	2021	2130	2048	2174	2206	2174	2222	2269	2298	2299	1993	2153	
6	2038	2136	2055	2165	2193	2174	2223	2270	2300	2300	2000	2148	
7	2046	2138	2058	2150	2191	2178	2224	2271	2301	2299	2005	2147	
8	2049	2138	2059	2156	2187	2181	2225	2271	2301	2300	2007	2150	
9	2050	2142	2061	2160	2175	2182	2226	2272	2303	2297	2008	2152	
10	2053	2153	2067	2160	2130	2184	2226	2273	2303	2288	2005	2152	
11	2061	2157	2069	2159	2104	2188	2226	2273	2303	2287	2003	2151	
12	2066	2163	2073	2158	2098	2191	2227	2274	2302	2285	2011	2150	
13	2063	2170	2081	2158	2095	2192	2229	2275	2302	2280	2013	2152	
14	2063	2170	2090	2164	2108	2193	2233	2276	2302	2281	2014	2154	
15	2065	2172	2096	2172	2127	2196	2235	2276	2300	2276	2022	2156	
16	2077	2177	2100	2176	2132	2197	2237	2278	2297	2203	2034	2157	
17	2057	2185	2104	2175	2140	2198	2240	2279	2297	2141	2045	2147	
18	2009	2186	2107	2172	2144	2199	2241	2281	2297	2144	2049	2143	
19	2019	2188	2110	2172	2148	2200	2243	2282	2297	2159	2049	2146	
20	2021	2193	2114	2173	2148	2199	2244	2282	2298	2177	2059	2154	
21	2021	2200	2118	2181	2148	2198	2245	2283	2298	2187	2073	2164	
22	2031	2152	2118	2189	2144	2203	2246	2284	2298	2193	2084	2169	
23	2043	1985	2120	2189	2139	2206	2247	2286	2298	2195	2090	2170	
24	2052	1848	2118	2191	2141	2205	2249	2287	2298	2193	2098	2171	
25	2056	1875	2123	2195	2144	2206	2249	2288	2298	2184	2106	2172	
26	2062	1923	2131	2199	2145	2208	2250	2289	2299	2176	2113	2144	
27	2065	1953	2137	2200	2148	2211	2251	2289	2299	2168	2118	2074	
28	2065	1954	2143	2201	2150	2213	2254	2289	2298	2160	2122	2025	
29	2074	1957	2149	2201	2153	2214	2256	2289	2299	2150	2125	2029	
30	2089		2152	2202	2156	2214	2258	2291	2298	2083	2123	2058	
31	2105		2154		2160		2262	2291		2015		2075	
Dan	31	21	31	28	3	30	31	31	9	9	30	25	
Hnk	2110	2203	2157	2204	2212	2216	2265	2294	2304	2303	2129	2173	
Hs	2037	2101	2091	2175	2154	2193	2237	2278	2299	2223	2039	2136	
Hvk	1842	1832	1968	2149	2094	2163	2216	2264	2294	1944	1914	2022	
Dan	1	24	1	7	13	1	1	1	1	31	1	28	
Hnk	2304			Hs			2164			Hvk			1832

