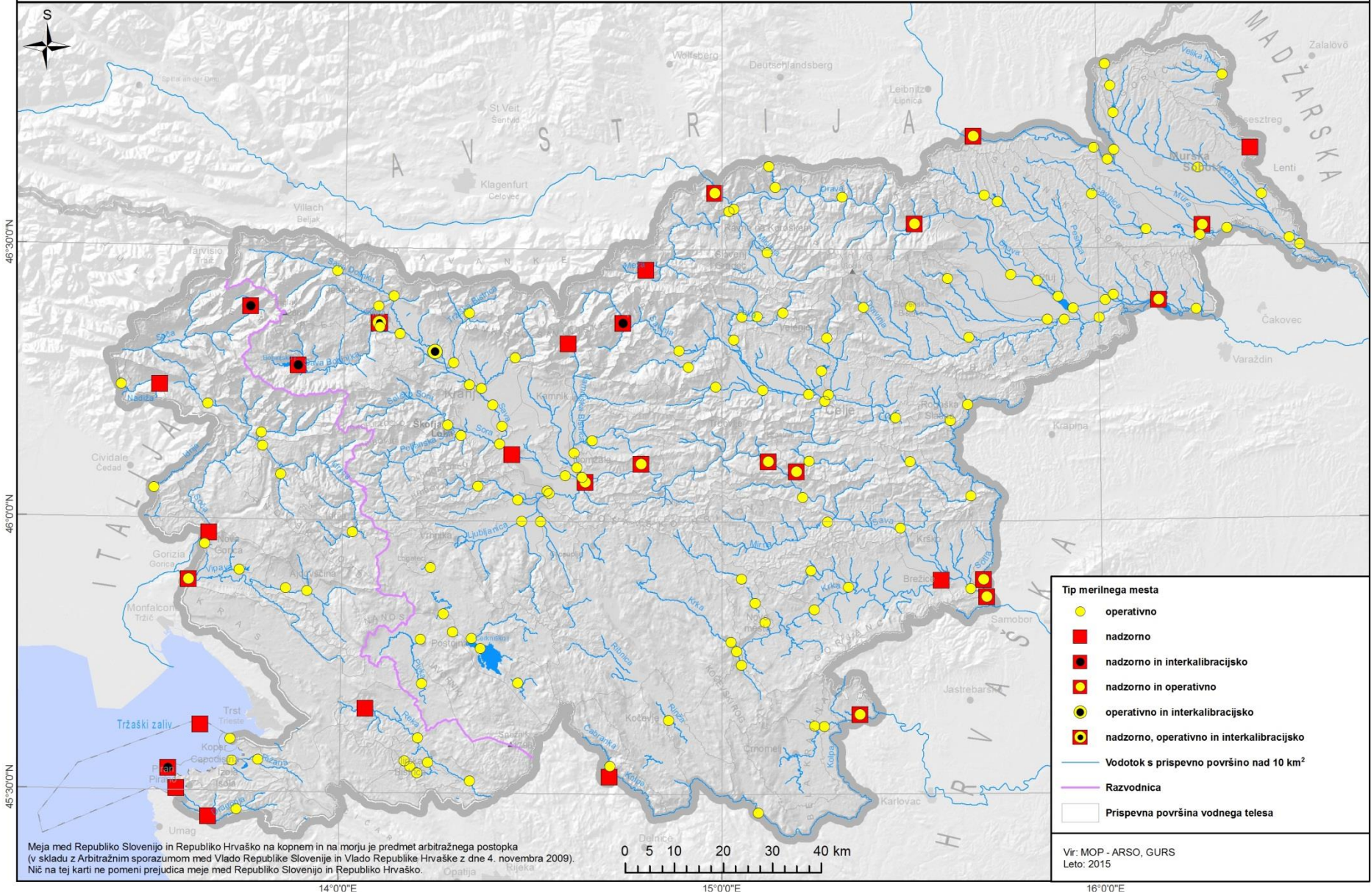


# Merilna mesta za spremljanje ekološkega in kemijskega stanja površinskih voda v obdobju 2009 – 2015



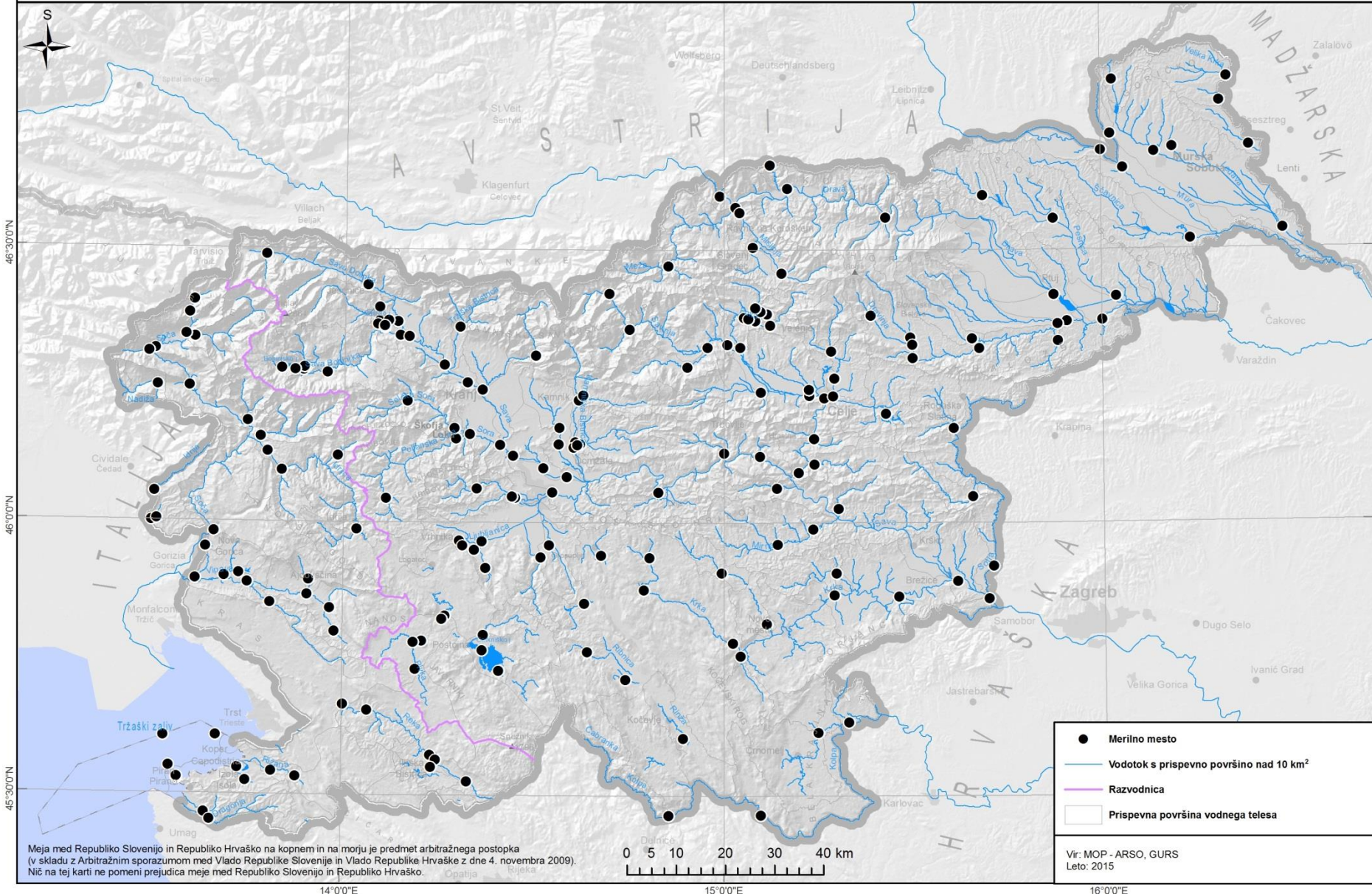
Meja med Republiko Slovenijo in Republiko Hrvaško na kopnem in na morju je predmet arbitražnega postopka (v skladu z Arbitražnim sporazumom med Vlado Republike Slovenije in Vlado Republike Hrvaške z dne 4. novembra 2009). Nič na tej karti ne pomeni prejudica meje med Republiko Slovenijo in Republiko Hrvaško.

14°0'0"E

15°0'0"E

16°0'0"E

# Mreža merilnih mest hidrološkega monitoringa površinskih voda



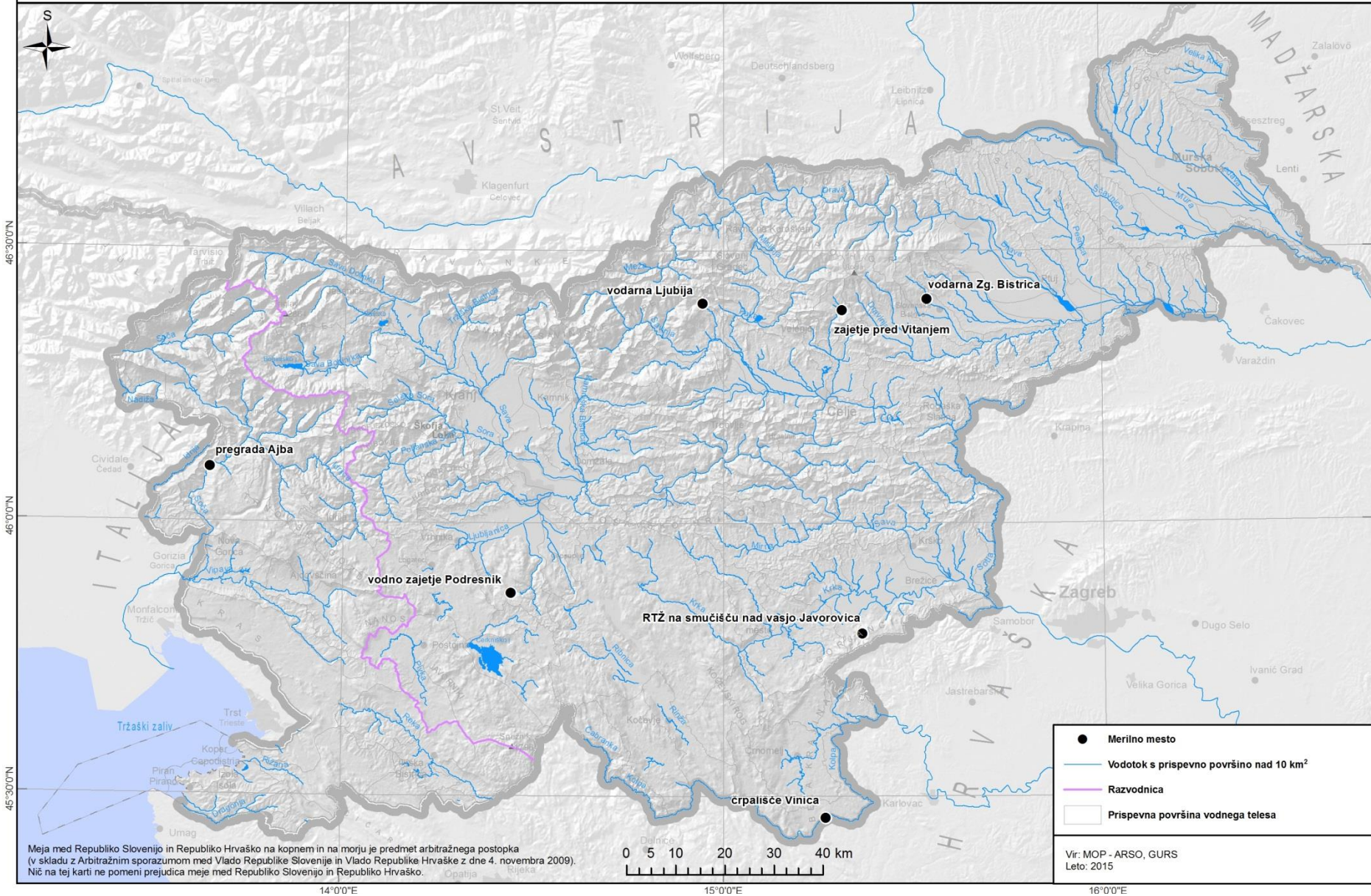
Meja med Republiko Slovenijo in Republiko Hrvaško na kopnem in na morju je predmet arbitražnega postopka (v skladu z Arbitražnim sporazumom med Vlado Republike Slovenije in Vlado Republike Hrvaške z dne 4. novembra 2009). Nič na tej karti ne pomeni prejudica meje med Republiko Slovenijo in Republiko Hrvaško.

14°0'0"E

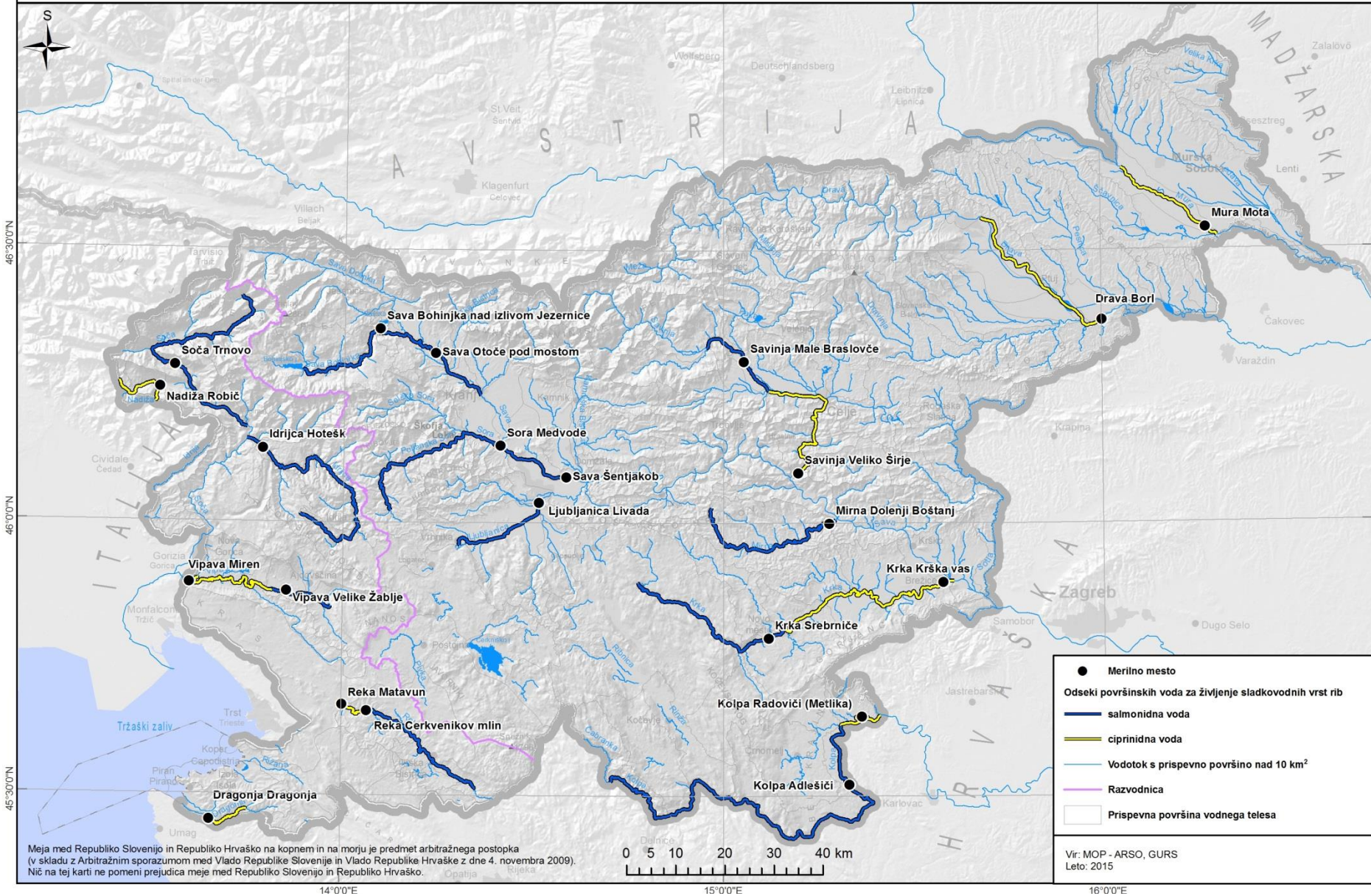
15°0'0"E

16°0'0"E

# Merilna mesta za spremljanje kakovosti površinskih voda, ki se odvijajo za oskrbo s pitno vodo v obdobju 2009 – 2015



# Merilna mesta za spremljanje kakovosti vode za življenje sladkovodnih vrst rib v obdobju 2009 – 2014

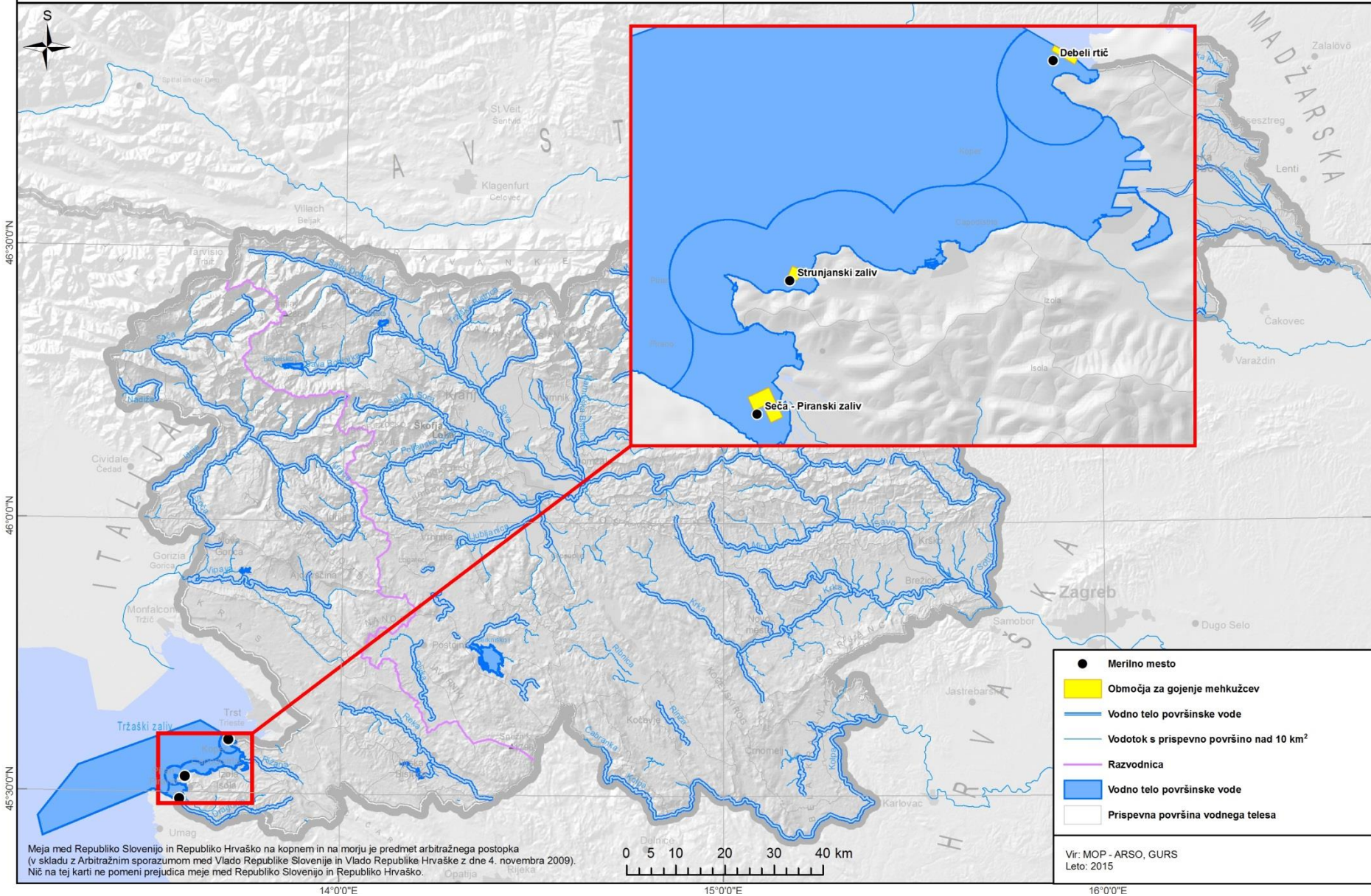


14°0'0"E

15°0'0"E

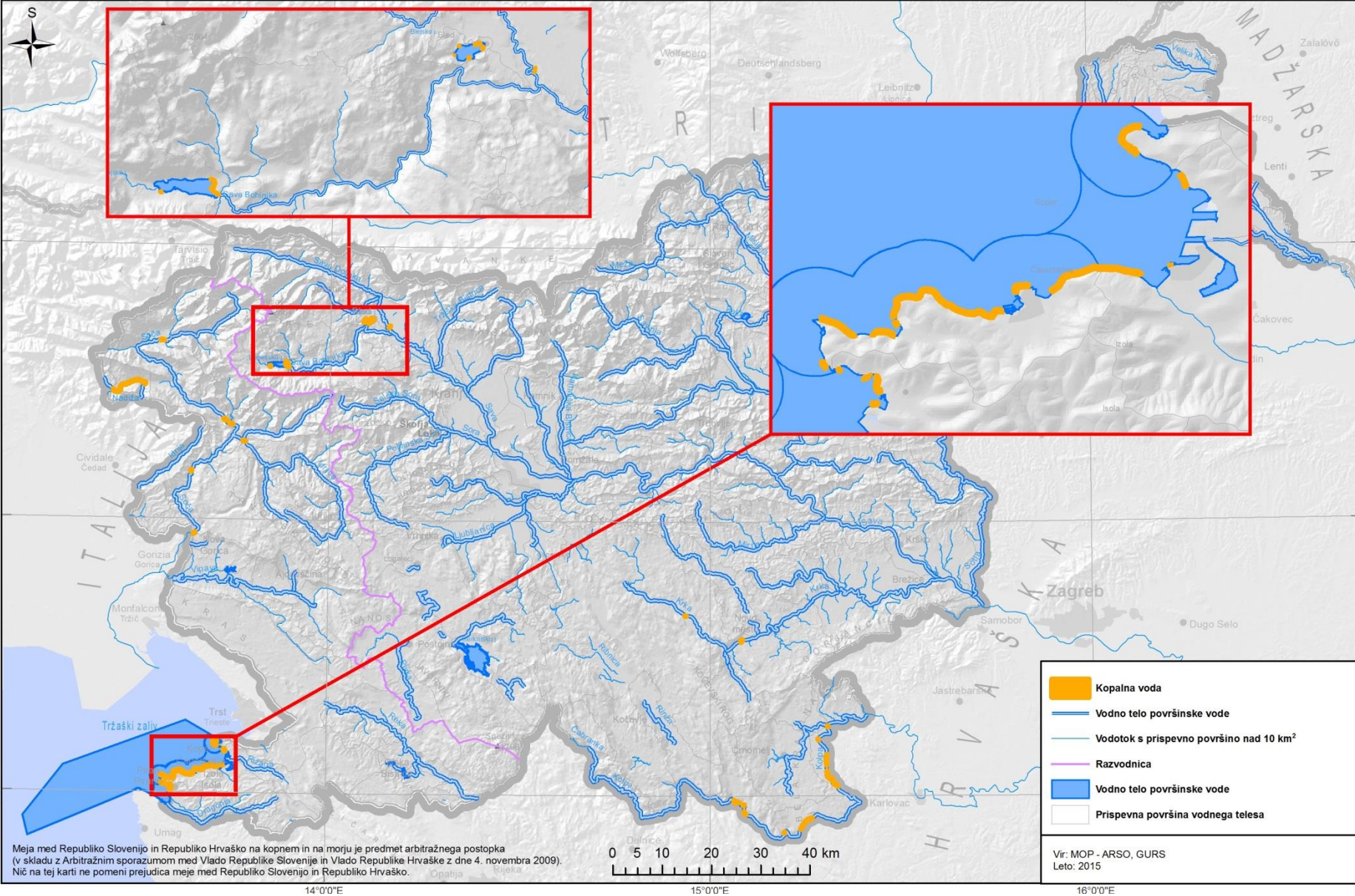
16°0'0"E

# Merilna mesta za spremljanje kakovosti vode za življenje in rast morskih školjk in morskih polžev v obdobju 2009 – 2015



Meja med Republiko Slovenijo in Republiko Hrvaško na kopnem in na morju je predmet arbitražnega postopka (v skladu z Arbitražnim sporazumom med Vlado Republike Slovenije in Vlado Republike Hrvaške z dne 4. novembra 2009). Nič na tej karti ne pomeni prejudica meje med Republiko Slovenijo in Republiko Hrvaško.

# Kopalne vode

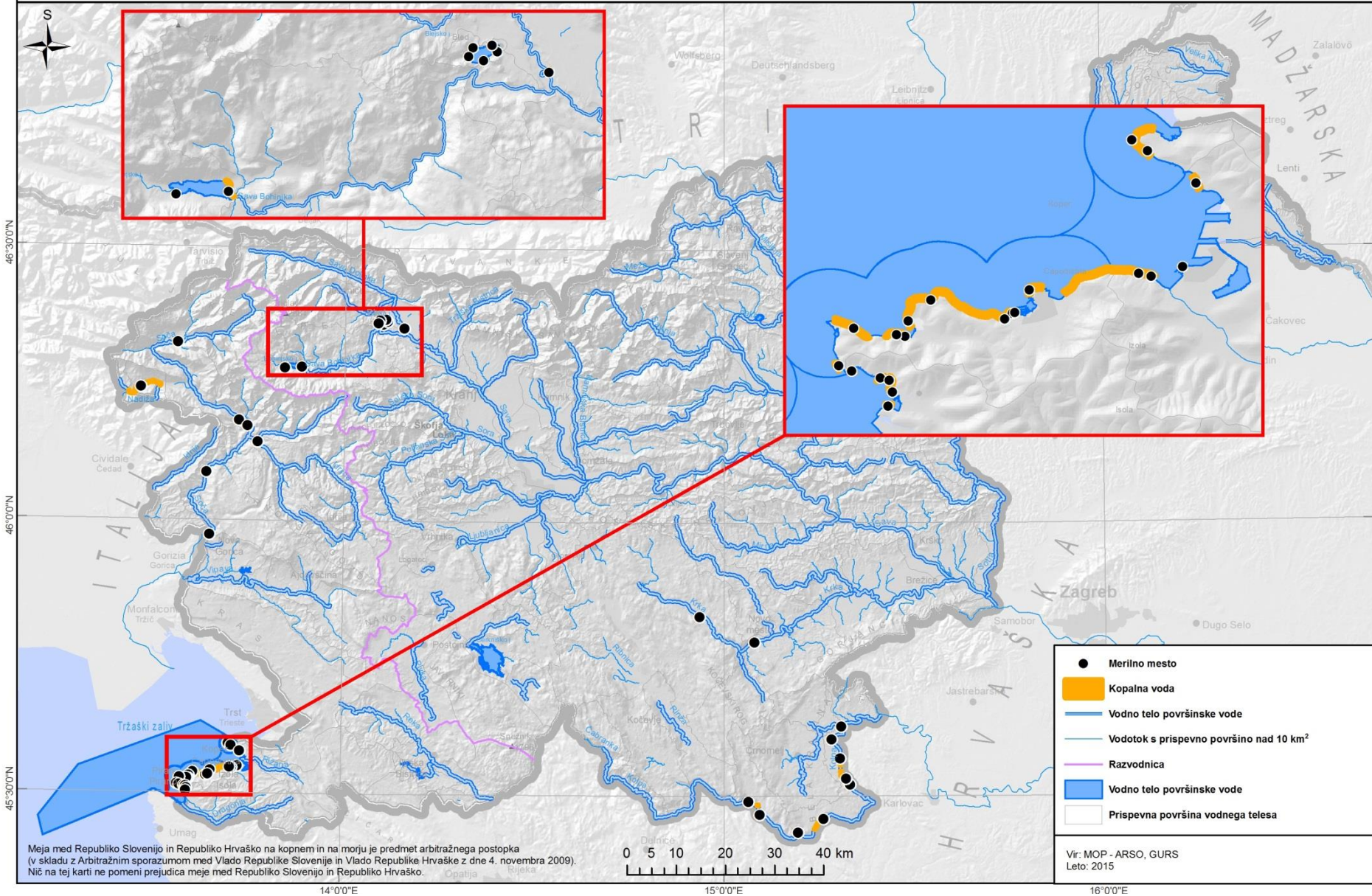


14°0'0"E

15°0'0"E

16°0'0"E

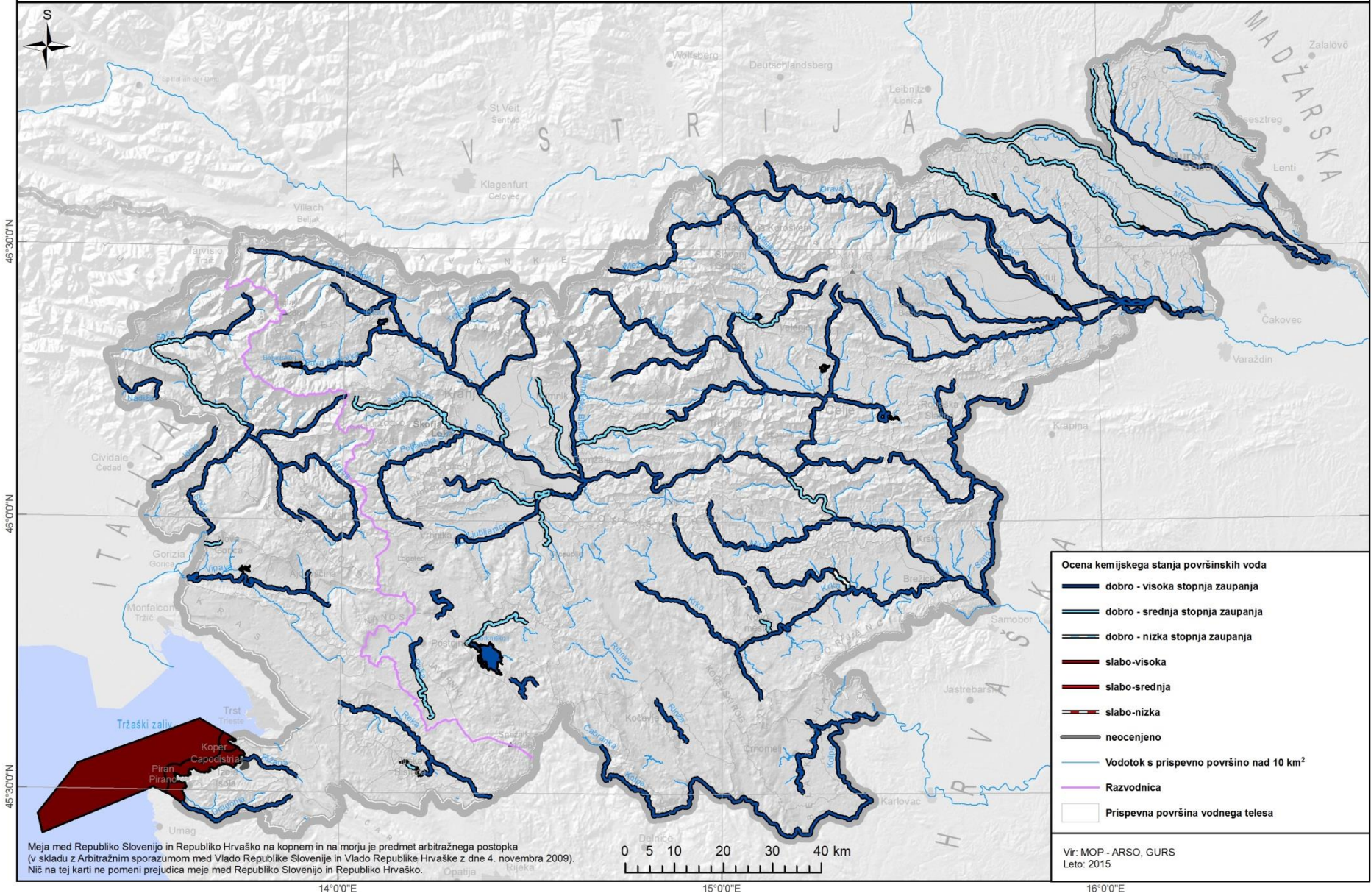
## Merilna mesta za spremljanje kakovosti kopalnih voda v obdobju 2009 – 2015



Meja med Republiko Slovenijo in Republiko Hrvaško na kopnem in na morju je predmet arbitražnega postopka (v skladu z Arbitražnim sporazumom med Vlado Republike Slovenije in Vlado Republike Hrvaške z dne 4. novembra 2009). Nič na tej karti ne pomeni prejudica meje med Republiko Slovenijo in Republiko Hrvaško.

Vir: MOP - ARSO, GURS  
Leto: 2015

# Kemijsko stanje površinskih voda v obdobju 2009 – 2013



Meja med Republiko Slovenijo in Republiko Hrvaško na kopnem in na morju je predmet arbitražnega postopka (v skladu z Arbitražnim sporazumom med Vlado Republike Slovenije in Vlado Republike Hrvaške z dne 4. novembra 2009). Nič na tej karti ne pomeni prejudica meje med Republiko Slovenijo in Republiko Hrvaško.

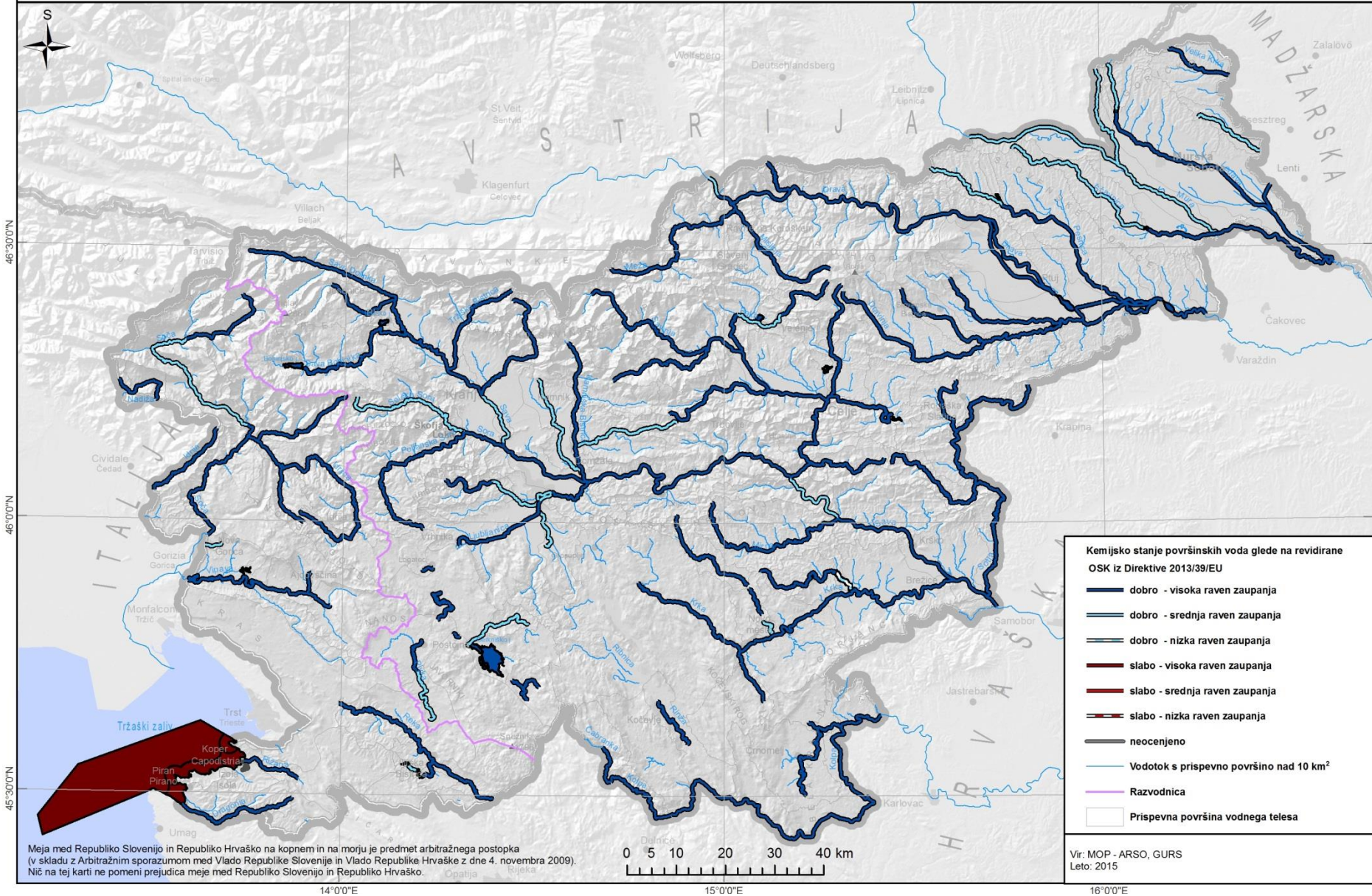
14°0'0"E

15°0'0"E

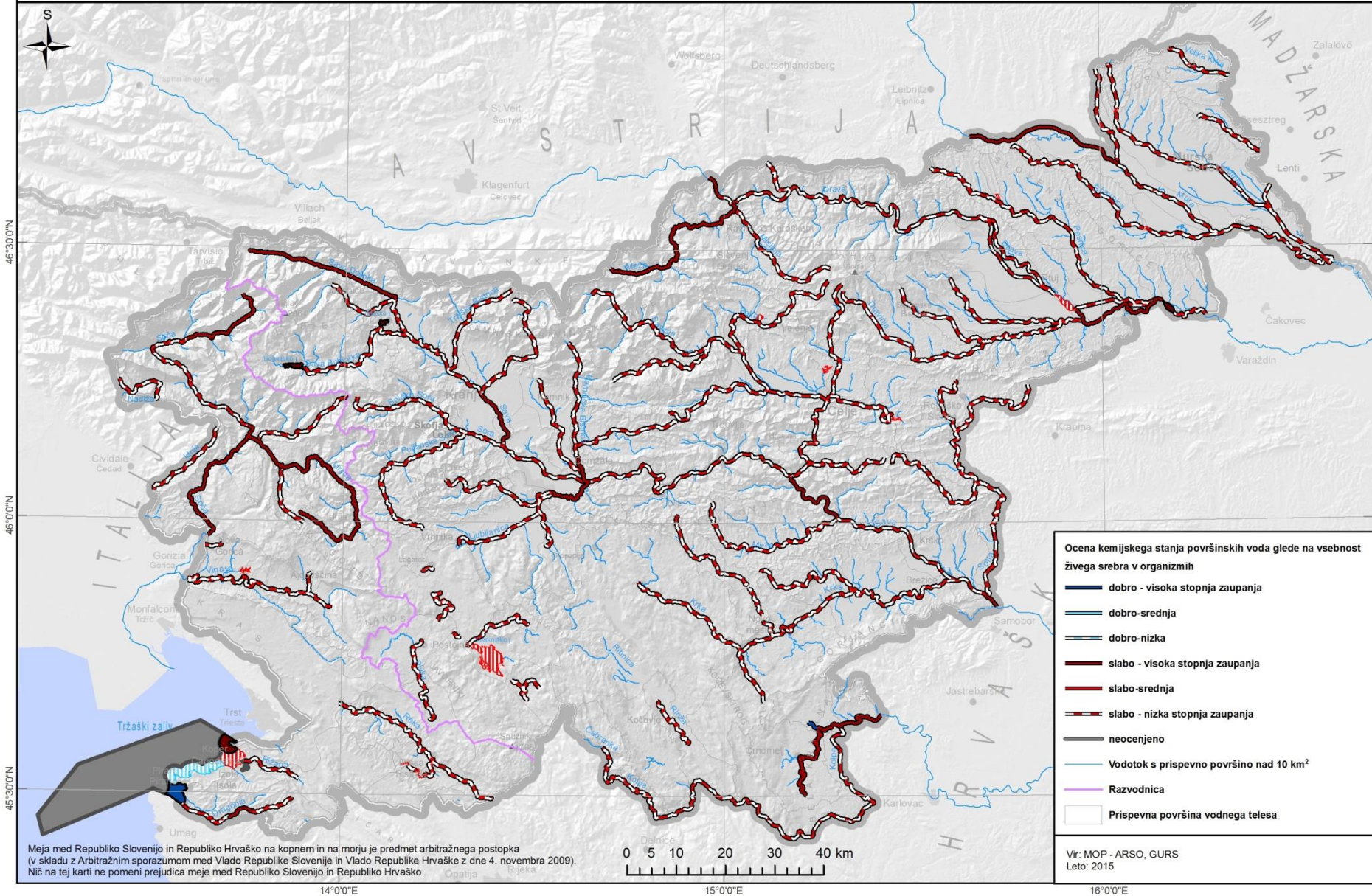
16°0'0"E



# Kemijsko stanje površinskih voda v obdobju 2009 – 2013 glede na revidirane OSK iz Direktive 2013/39/EU



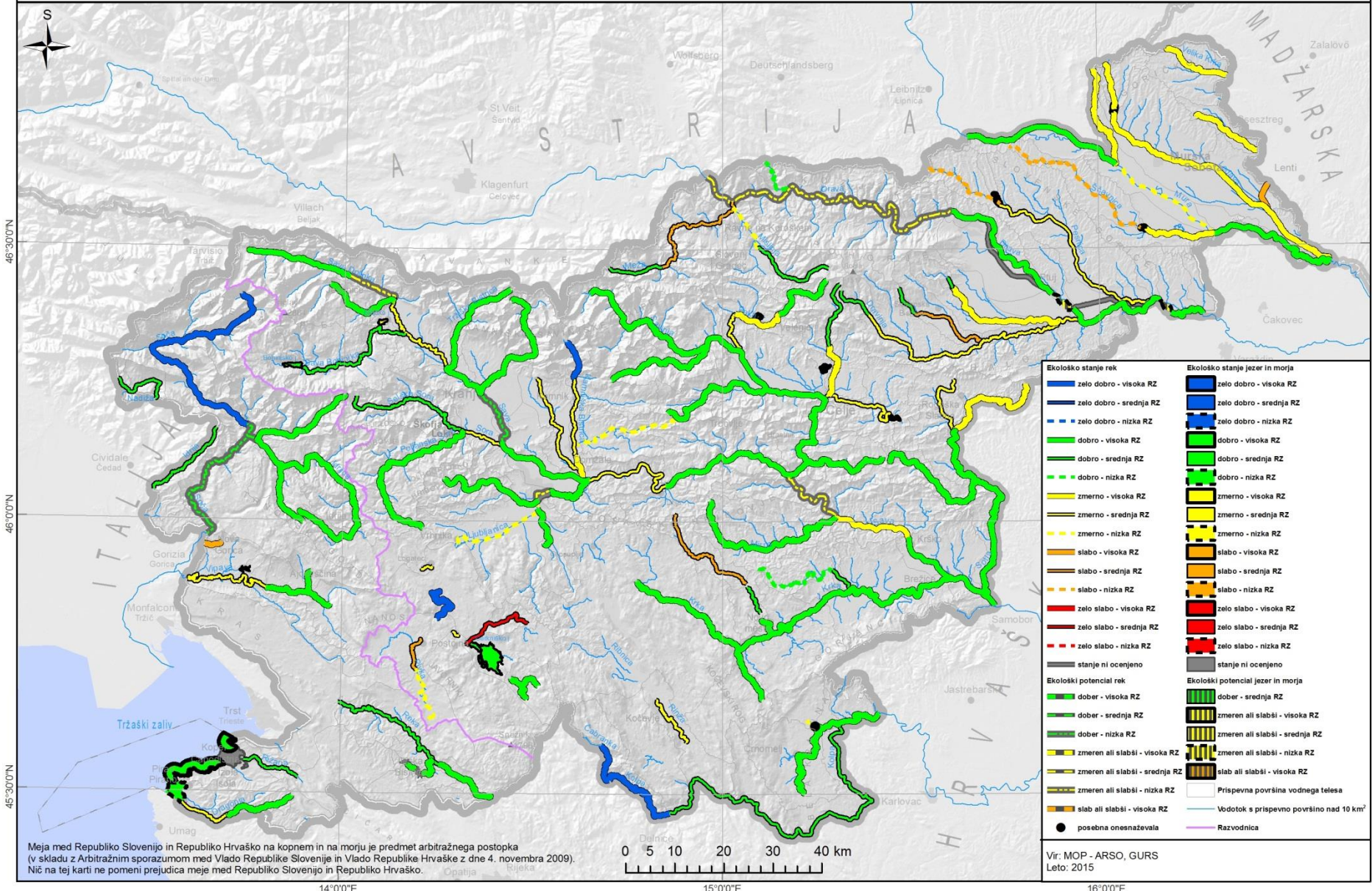
## Kemijsko stanje površinskih voda glede na vsebnost živega srebra v organizmih v obdobju 2009 – 2014



Meja med Republiko Slovenijo in Republiko Hrvaško na kopnem in na morju je predmet arbitražnega postopka (v skladu z Arbitražnim sporazumom med Vlado Republike Slovenije in Vlado Republike Hrvaške z dne 4. novembra 2009). Nič na tej karti ne pomeni prejudica meje med Republiko Slovenijo in Republiko Hrvaško.

Vir: MOP - ARSO, GURS  
Leto: 2015

# Ekološko stanje površinskih voda v obdobju 2009 – 2015

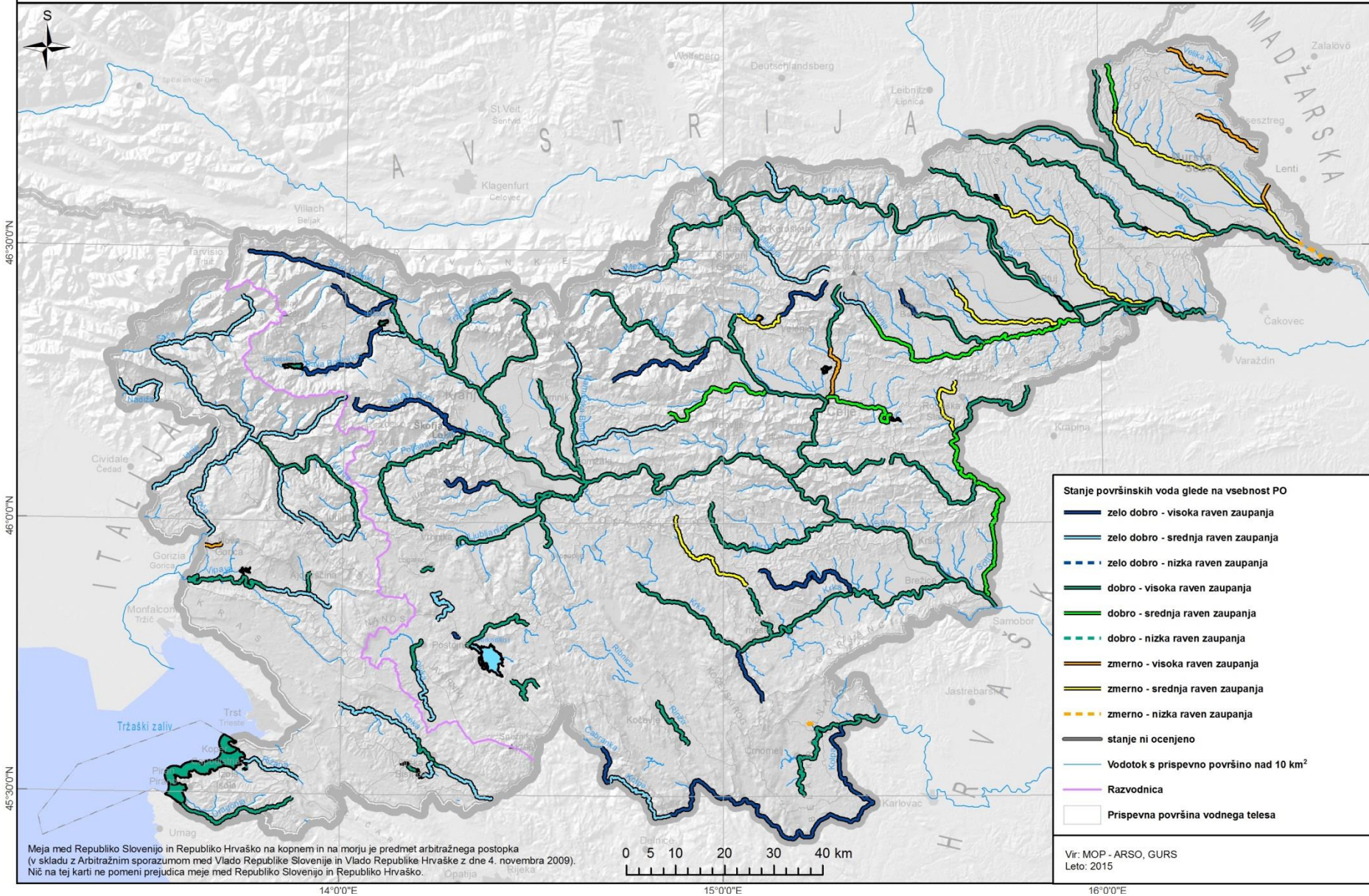


Ekološko stanje rek		Ekološko stanje jezer in morja	
	zelo dobro - visoka RZ		zelo dobro - visoka RZ
	zelo dobro - srednja RZ		zelo dobro - srednja RZ
	zelo dobro - nizka RZ		zelo dobro - nizka RZ
	dobro - visoka RZ		dobro - visoka RZ
	dobro - srednja RZ		dobro - srednja RZ
	dobro - nizka RZ		dobro - nizka RZ
	zmerno - visoka RZ		zmerno - visoka RZ
	zmerno - srednja RZ		zmerno - srednja RZ
	zmerno - nizka RZ		zmerno - nizka RZ
	slabo - visoka RZ		slabo - visoka RZ
	slabo - srednja RZ		slabo - srednja RZ
	slabo - nizka RZ		slabo - nizka RZ
	zelo slabo - visoka RZ		zelo slabo - visoka RZ
	zelo slabo - srednja RZ		zelo slabo - srednja RZ
	zelo slabo - nizka RZ		zelo slabo - nizka RZ
	stanje ni ocenjeno		stanje ni ocenjeno
	Ekološki potencial rek		Ekološki potencial jezer in morja
	dober - visoka RZ		dober - srednja RZ
	dober - srednja RZ		zmeren ali slabši - visoka RZ
	dober - nizka RZ		zmeren ali slabši - srednja RZ
	zmeren ali slabši - visoka RZ		zmeren ali slabši - nizka RZ
	zmeren ali slabši - srednja RZ		slab ali slabši - visoka RZ
	zmeren ali slabši - nizka RZ		
	slab ali slabši - visoka RZ		
	posebna onesnaževala		Prispevna površina vodnega telesa
	Razvodnica		Vodotok s prispevno površino nad 10 km <sup>2</sup>

Meja med Republiko Slovenijo in Republiko Hrvaško na kopnem in na morju je predmet arbitražnega postopka (v skladu z Arbitražnim sporazumom med Vlado Republike Slovenije in Vlado Republike Hrvaške z dne 4. novembra 2009). Nič na tej karti ne pomeni prejudica meje med Republiko Slovenijo in Republiko Hrvaško.

Vir: MOP - ARSO, GURS  
Leto: 2015

## Ekološko stanje površinskih voda glede na vsebnost posebnih onesnaževal v obdobju 2009 – 2014



46°30'0"N

46°0'0"N

45°30'0"N

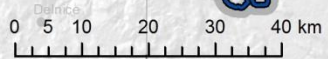
14°0'0"E

15°0'0"E

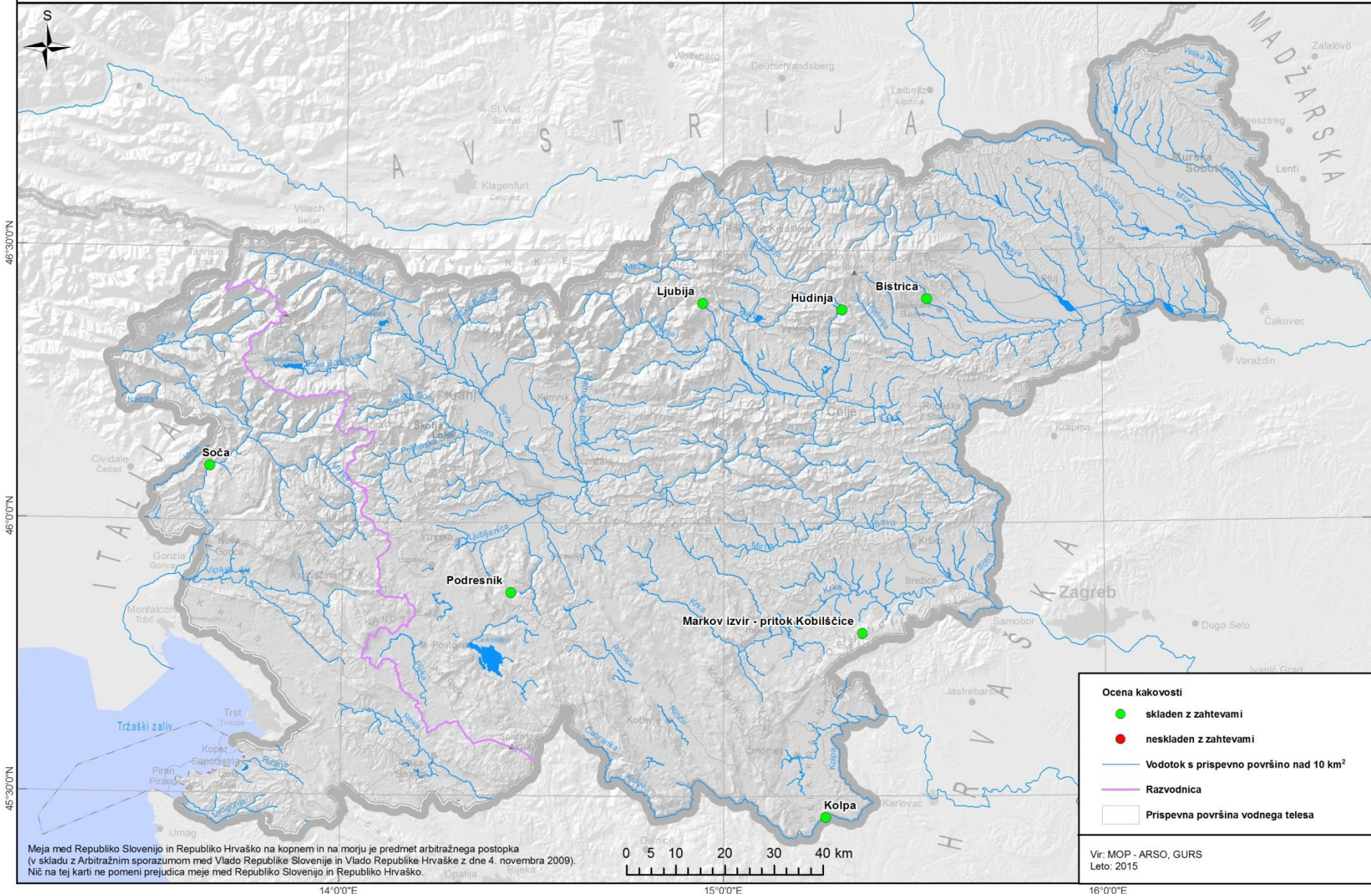
16°0'0"E

**Stanje površinskih voda glede na vsebnost PO**

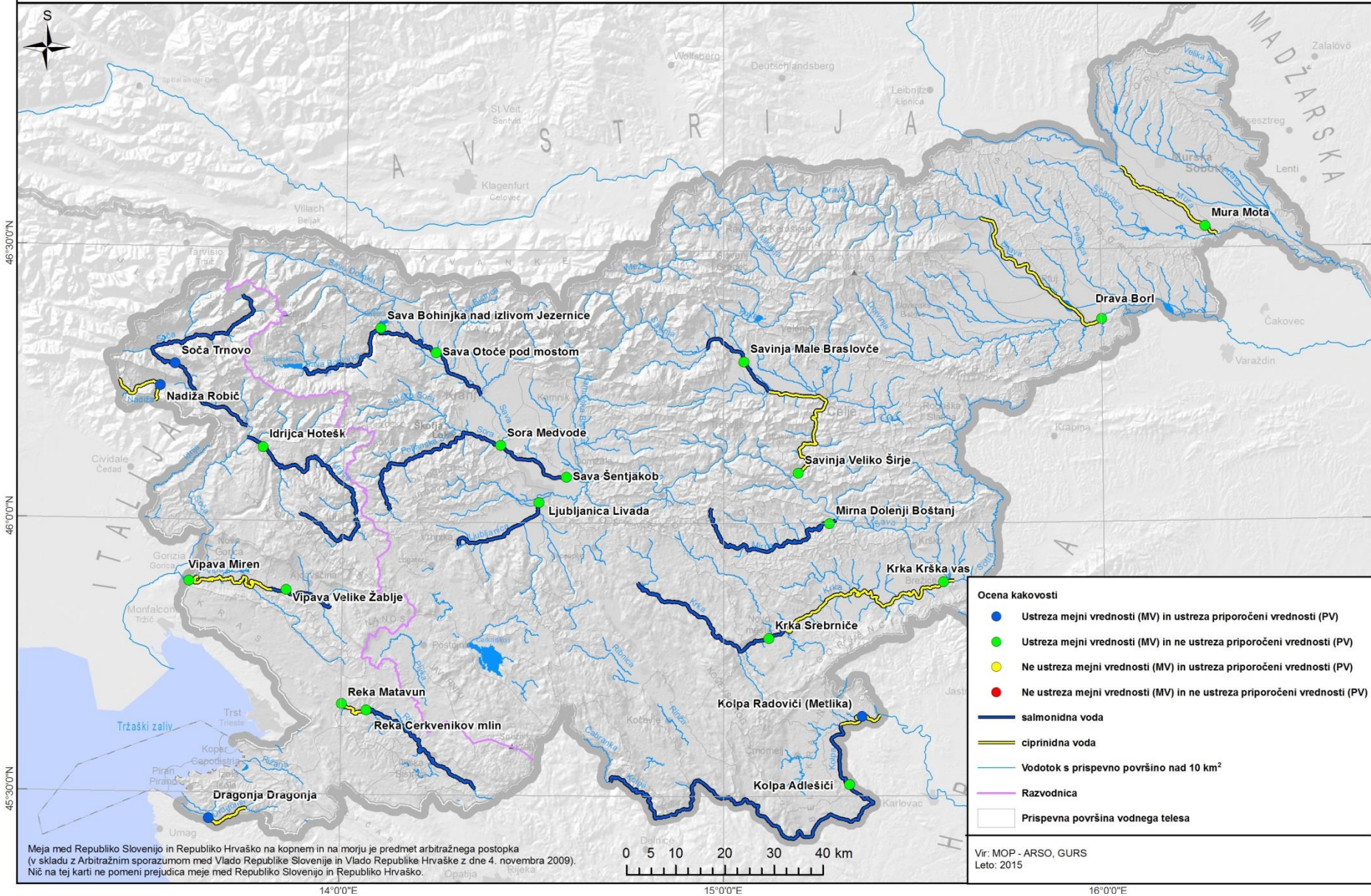
- zelo dobro - visoka raven zaupanja
- zelo dobro - srednja raven zaupanja
- - - zelo dobro - nizka raven zaupanja
- dobro - visoka raven zaupanja
- dobro - srednja raven zaupanja
- - - dobro - nizka raven zaupanja
- zmerno - visoka raven zaupanja
- zmerno - srednja raven zaupanja
- - - zmerno - nizka raven zaupanja
- stanje ni ocenjeno
- Vodotok s prispevno površino nad 10 km<sup>2</sup>
- Razvodnica
- Prispevna površina vodnega telesa



# Kakovost površinskih voda, ki se odvijajo za oskrbo s pitno vodo v obdobju 2009 – 2013 glede na fizikalno-kemijske parametre



## Kakovost voda za življenje sladkovodnih vrst rib v obdobju 2009 – 2013

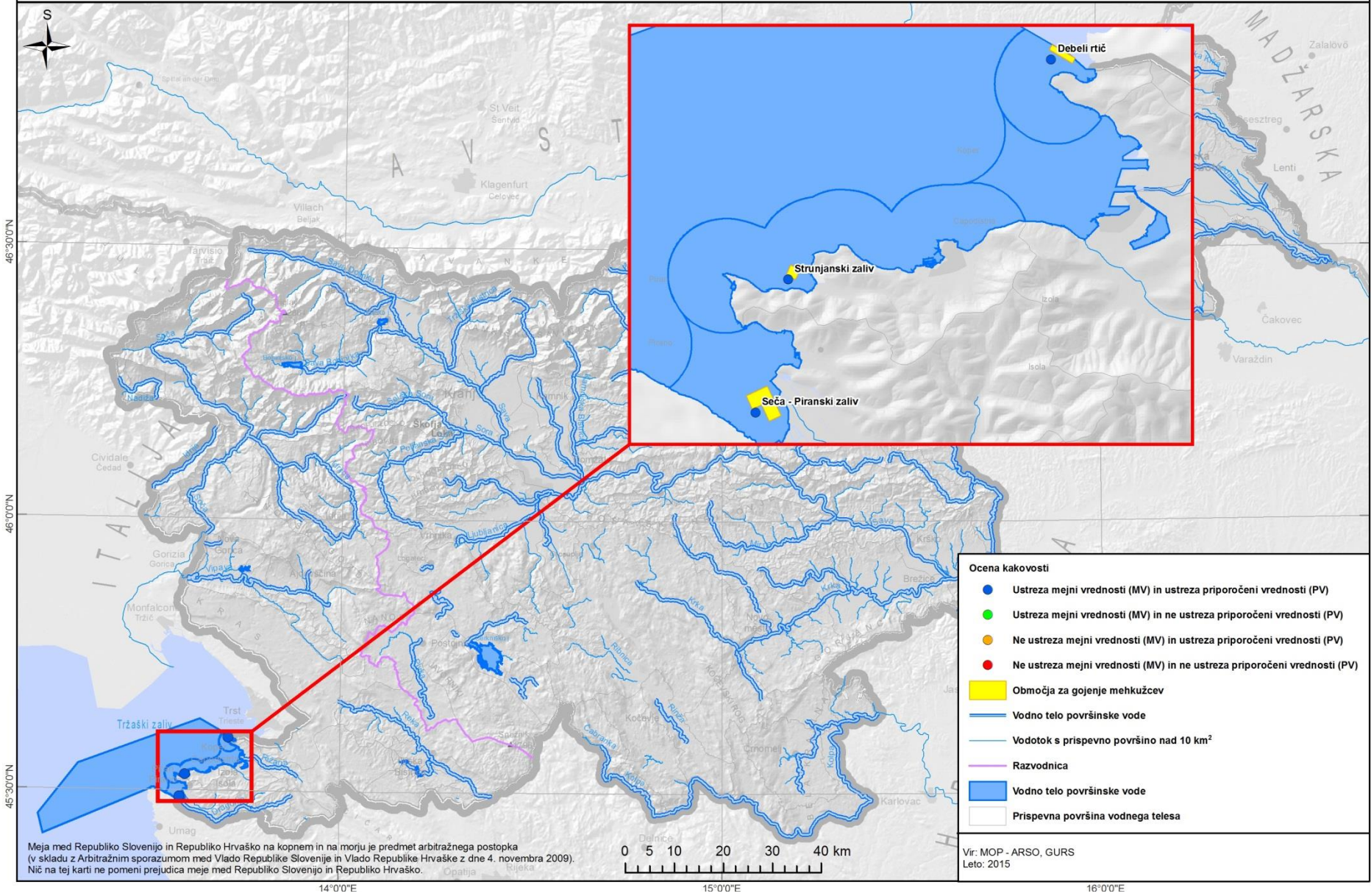


14°0'0"E

15°0'0"E

16°0'0"E

# Kakovost voda za življenje in rast morskih školjk in morskih polžev v obdobju 2009 – 2013



Meja med Republiko Slovenijo in Republiko Hrvaško na kopnem in na morju je predmet arbitražnega postopka (v skladu z Arbitražnim sporazumom med Vlado Republike Slovenije in Vlado Republike Hrvaške z dne 4. novembra 2009). Nič na tej karti ne pomeni prejudica meje med Republiko Slovenijo in Republiko Hrvaško.

- Ocena kakovosti**
- Ustreza mejni vrednosti (MV) in ustreza priporočni vrednosti (PV)
  - Ustreza mejni vrednosti (MV) in ne ustreza priporočni vrednosti (PV)
  - Ne ustreza mejni vrednosti (MV) in ustreza priporočni vrednosti (PV)
  - Ne ustreza mejni vrednosti (MV) in ne ustreza priporočni vrednosti (PV)
- Območja za gojenje mehkužcev
- Vodno telo površinske vode
  - Vodotok s prispevno površino nad 10 km<sup>2</sup>
  - Razvodnica
  - Vodno telo površinske vode
  - Prispevna površina vodnega telesa

Vir: MOP - ARSO, GURS  
Leto: 2015

# Kakovosti kopalnih voda v obdobju 2011 - 2014

